

A stylized blue plant graphic with a central stem and several large, pointed leaves, set against a solid yellow background.

**Laura Kohlstetter,
Marko Roscher (Hg.)**

EFEU

**EventFormate für Engagierte
und Unterstützer:innen**

**Veranstaltungsteilnehmende
für Nachhaltigkeit begeistern
- ein Handbuch**

Worum geht es?

Seit 2016 gibt es die 17 Ziele für nachhaltige Entwicklung der Vereinten Nationen, welche jedes Land, jedes Unternehmen und jede:r Einzelne individuell als Orientierung für sein oder ihr Handeln berücksichtigen sollte.

Für die nachhaltige Organisation von Veranstaltungen bieten der [gleichnamige Leitfaden vom Umweltbundesamt](#) oder die [Sustainable Event Guidelines des Convention Office Berlin](#) Orientierung. Dies reicht von Hinweisen zu Anreise, Unterbringung, Veranstaltungslocation, Catering und Kommunikation bis zur Gestaltung nachhaltiger Rahmenprogramme.

Bei letzterem setzt EFEU – EventFormate für Engagierte und Unterstützer:innen an.

Veränderung geschieht am besten durch Erleben – Indem Emotionen bei den Beteiligten erzeugt werden und die Selbstwirksamkeit gestärkt wird.

Um Menschen diverse Themen aus dem Feld der Nachhaltigkeit nahezubringen, sollen ihnen niedrigschwellig eigene Erfahrungen ermöglicht werden. So kann ein Empfinden dafür entwickelt werden, dass jede:r einen Einfluss auf die Gesundheit von Menschen und Planet hat. Über die Integration nachhaltiger Aktionen mit Erlebnischarakter bei Veranstaltungen können viele Menschen erreicht werden.

Wie das konkret umgesetzt werden kann, wird in diesem Handbuch erläutert.



Was ist EFEU?

Ziel von EFEU – EventFormate für Engagierte und Unterstützer:innen – ist es, Veranstaltungsteilnehmende für Nachhaltigkeit zu begeistern. In bestehende (Business-) Events wie beispielsweise Tagungen, Kongresse, Messen oder andere Veranstaltungsformate werden Aktionen integriert, bei denen sich die Teilnehmer:innen unter Anleitung von Expert:innen aus Naturschutzorganisationen ökologisch engagieren können und dadurch ein größeres Bewusstsein für nachhaltige Themen erlangen.

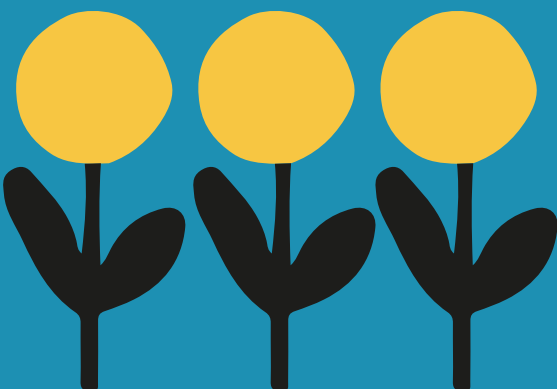
Die Aktionen lassen sich als Offsite-Event oder als Rahmenprogramm ideal in jede Veranstaltung integrieren und eignen sich gut zum Netzwerken innerhalb oder auch fernab von der Location.



© GoNature

Die Vorteile auf einen Blick

- ♥ Leichtes Netzwerken
- ♥ Beitrag zur Nachhaltigkeit
- ♥ Geringer Organisationsaufwand
- ♥ Event-Alleinstellungsmerkmal



Welche Aktionen gibt es?



Eventformat	Dauer	Saison	Ort	Teilnehmendenzahl
Amphibienzäune betreuen/aufbauen	4h	Frühjahr bis Herbst	ländliche Gegend	bis zu 20
Baumpflanzung	5-8h	Nov. bis Dez./ Febr. bis März	Stadttrand oder Wald	bis zu 70
Biotoppflege	4-5h	ganzjährig	variabel	bis zu 15
Clean-Up	2-4h	ganzjährig	Stadt/ Stadtpark	variabel
Eichhörnchen- und Igelgehege bauen	2h	ganzjährig	variabel	variabel
Insektenhotels bauen	2h	ganzjährig	variabel	variabel
Lebensturm bauen	4h	Frühjahr bis Herbst	variabel	bis zu 10
Streuobstwiesen	4h	Frühjahr <u>oder</u> Herbst	ländliche Gegend	bis zu 20
Urban Gardening/ Gartenarbeit	2-4h	Frühjahr bis Herbst	variabel	bis zu 15

Lieber kurze Aktionen, direkt in die Veranstaltung integriert?

Folgende Aktionen sind ganzjährig unabhängig von Teilnehmendenzahl und Ort indoor oder outdoor realisierbar:

- Balkonkästen bauen
- Erdnusskette für Vögel
- Halter für Meisenknödel knüpfen
- Samentaler zum Verschenken
- Seedbombs basteln
- Vogelfutter herstellen
- Vogelkästen bauen

Dauer der Aktionen: ca. 5 - 30 Minuten

Der Baukasten zeigt beispielhaft mögliche Aktionen - weitere sind nach Absprache denkbar.

Clean-Up

Neben Gewässern sind vor allem städtische Parks von einer starken Vermüllung betroffen.

Grillreste werden achtlos ins Gebüsch geworfen, Zigarettenstummel liegen im Gras und Kronkorken pflastern die Wege. Das alles setzt Schadstoffe frei, die dann in unserer wunderschönen Natur landen. Beim CleanUp wird sich für eine saubere Umwelt stark gemacht und Gemeinsam Müll gesammelt.



© GoNature

Urban Gardening

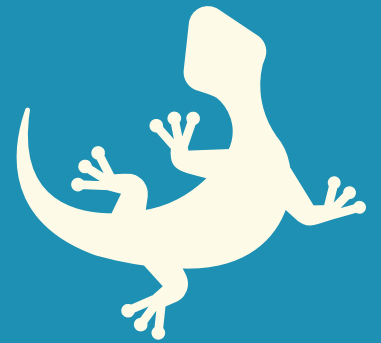
Lust, etwas über regionale, saisonale, ökologische und tierleidfreie Landwirtschaft zu erfahren? Dann Ärmel hoch und ran an die Arbeit. Gemeinsam werden Hochbeete in Urban Gardening-Projekten gebaut oder bei der Gartenarbeit in ländlichen Regionen geholfen.





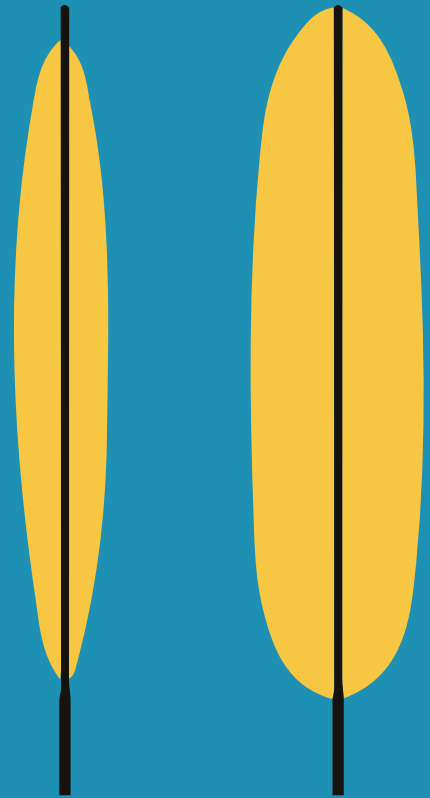
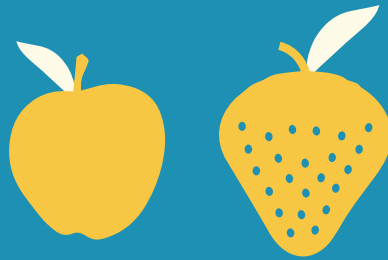
Lebensturm bauen

Der Klimawandel sorgt u.a. auch dafür, dass Immer mehr Insekten und Wildtiere gefährdet sind. Sie verlieren ihre Lebensräume. Um dagegen vorzugehen, wird gemeinsam ein Lebensturm gebaut. Das ist ein individuell gestaltetes Zuhause aus altem Gehölz, in dem sich Insekten und Wildtiere einnisten können.



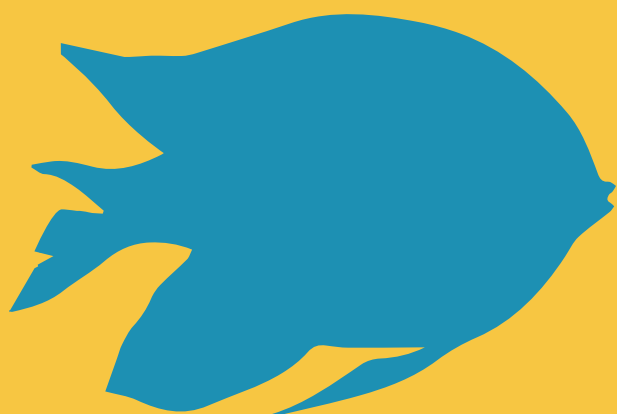
Streuobstwiesen

Durch die ökologische Bewirtschaftung bieten Streuobstwiesen über 5000 verschiedenen Tier- und Pflanzenarten eine Heimat. Einmal im Jahr wird das Obst von den Bäumen geerntet, wofür zahlreiche Unterstützer:innen benötigt werden. Im Frühjahr kann auch bei Pflegeeinsätzen auf den Wiesen mitgeholfen werden.





© GoNature



Biotoppflege

Manche Flächen können nur von Hand bewahrt werden. Im Rahmen der Möglichkeiten der Teilnehmenden wird das Biotop an der frischen Luft in schöner Umgebung gepflegt.

Sie möchten lieber eine Aktion mit Bezug zu sozialer Nachhaltigkeit bei Ihrem Event integrieren?

Ausgewählte Aktionen sind in Kooperation mit der Plattform [GoVolunteer.com](https://www.govolunteer.com) möglich.

Sprechen Sie uns an!



Testimonials - So sieht es in der Praxis aus!

Firmensommerfest am Berliner Wannsee

**Welche Aktion:**

DIY Vogelfutter und Seedbombs

Zielgruppe:

Mitarbeiter:innen aller Ebenen aus der Finanzbranche

Aktionsdauer:

ca. 10 Minuten je Aktion

Wie viele Personen:

50 Teilnehmer:innen am Stand
(gesamt ca. 350 Gäste bei der Veranstaltung)

Format:

Open Table Workshop (ohne Voranmeldung)

Fazit:

„Das DIY Vogelfutter war heute meine Lieblingsaktion.“

Messe „Makers United“ im Stadthallenpark Chemnitz

Welche Aktion:

Nistkästen bauen und bemalen
sowie DIY Vogelfutter und Seedbombs

Zielgruppe:

interessierte Messebesucher:innen,
vor allem Familien mit Kindern

Aktionsdauer:

ca. 20-30 Minuten zum Zusammenbauen
und Bemalen der Nistkästen

Wie viele Personen:

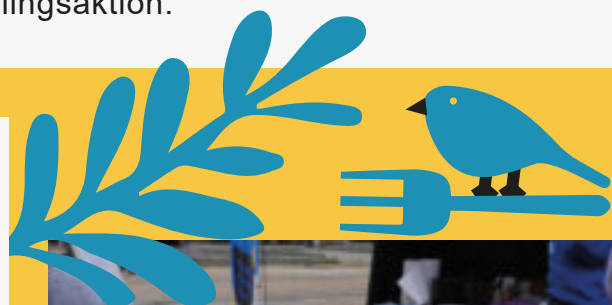
200 Teilnehmer:innen am Stand
(gesamt ca. 1500 Besucher:innen über den Tag verteilt)

Format:

Open Table Workshop (ohne Voranmeldung)

Fazit:

„Es ist schön, die Kinderaugen leuchten zu sehen,
wenn sie mit Farben oder Erde matschen und dabei
etwas für die Natur gestalten.“



Wer steht dahinter?

Das soziale Start-up GoNature gibt jedem Menschen die Chance, aktiv an der Bewahrung von Natur und Artenvielfalt in Deutschland mitzuwirken. Auf [GoNature.de](https://www.gonature.de) finden Interessierte Zugang zu tausenden ehrenamtlichen Projekten im Natur- und Artenschutz in ganz Deutschland, bei denen jede:r sofort mithelfen kann. GoNature wird im Bundesprogramm Biologische Vielfalt durch das Bundesamt für Naturschutz mit Mitteln des Bundesministeriums für Umwelt, Naturschutz, nukleare Sicherheit und Verbraucherschutz gefördert.



© GoNature



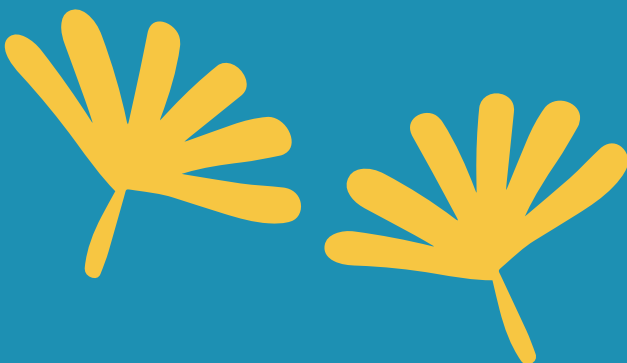
Was kostet es?

Die Kosten für die Integration einer EFEU-Aktion bei Events sind abhängig von Art und Umfang der jeweiligen Aktion. Das Budget kann Material-, Transport- und gegebenenfalls Reisekosten sowie eine Aufwandspauschale für Planung und Durchführung i.H.v. 400 bis 800 € beinhalten. Schätzungen nach bewegen sich die Kosten für die/den Veranstalter:in zwischen 1 und ca. 20 € pro Teilnehmer:in.

Bei Nutzung eines Shuttles fallen die Kosten entsprechend höher aus, falls die nachhaltige Aktion nicht in der Location stattfindet.

Finanzielle Förderung?
Zum Beispiel gibt es im Bundesland Berlin bis Ende 2022 eine Kongressförderung, bei der nachhaltige Aktionen berücksichtigt werden.

Informationen dazu erhalten Sie beim [visitBerlin Convention Office](https://www.visitberlin.de).



Wie kann ich mitmachen?

Folgende Infos per E-Mail an GoNature senden:

- ♥ Datum
- ♥ Dauer
- ♥ Ort
- ♥ Veranstaltung
- ♥ Gewünschte Aktion
- ♥ Gewünschte Teilnehmendenzahl
- ♥ Vorhandenes Budget

Kontakt zu GoNature: partner@gonature.de

GoNature meldet sich, um alle Details zu besprechen.

Checkliste

Schritt	durchgeführt am (Datum)	Bemerkungen
Festlegung Veranstaltung		
Auswahl einer Aktion aus dem Baukasten		
Kontaktaufnahme zu GoNature		
Abprache geeigneter Aktivitäten mit Projektpartner:in		
Integration in Programmablauf		
Kommunikation an die Teilnehmer:innen		
Anmeldemanagement		
Planung der Logistik vor Ort		
Definition ggf. benötigter Infrastruktur in Absprache mit Projektpartner:in (z.B. Shuttle, Räume, Material)		
Buchung der benötigten Infrastruktur		
Einholen von notwendigen Genehmigungen		
Durchführung der Aktion		
Öffentlichkeitswirksame PR-Maßnahmen und Kommunikation der Aktion		

The background of the entire page is a vibrant yellow. Overlaid on this are several stylized, blue leaf shapes. On the left side, a vertical stem-like structure branches out into a series of leaves that fan out downwards. On the right side, there are three larger, more rounded leaf shapes arranged vertically, also pointing downwards. The leaves are solid blue with no internal detail, creating a clean, modern aesthetic.

Impressum

Entstehungszeitraum: Juli & August 2022

Herausgeber:innen:

Laura Kohlstetter, Marko Roscher

Grafische Gestaltung: Linda Skerra

**Dieses Handbuch ist im Rahmen eines studentischen
Projekts an der Hochschule für nachhaltige
Entwicklung Eberswalde entstanden.**

**Hochschule für nachhaltige Entwicklung
Eberswalde (HNEE)**

Schicklerstraße 5
16225 Eberswalde