



LANDESVERBAND  
**Nachhaltiges  
Sachsen e.V.**

# **„Bildung für nachhaltige Entwicklung – neue Unterstützungsstrukturen in Sachsen“**

**Ralf Elsässer**

Landesverband Nachhaltiges Sachsen e.V.

# Bildung für nachhaltige Entwicklung

Das heißt:

- **Kompetenzen** erwerben für eine **zukunftsfähige Gestaltung**
- des privaten und beruflichen Lebens,
- für die Mitwirkung in der Gesellschaft und
- die Mitverantwortung im globalen Rahmen.

# Bildung für nachhaltige Entwicklung

Das heißt:

- Sachverhalte zu **erkennen**,
- zu **bewerten**,
- eine eigene Positionierung vorzunehmen
- und schließlich für konkrete Situationen eigene **Lösungen** zu **entwickeln**
- sowie diese entsprechend **umzusetzen**.

# Sächsische Landesstrategie Bildung für nachhaltige Entwicklung (BNE)



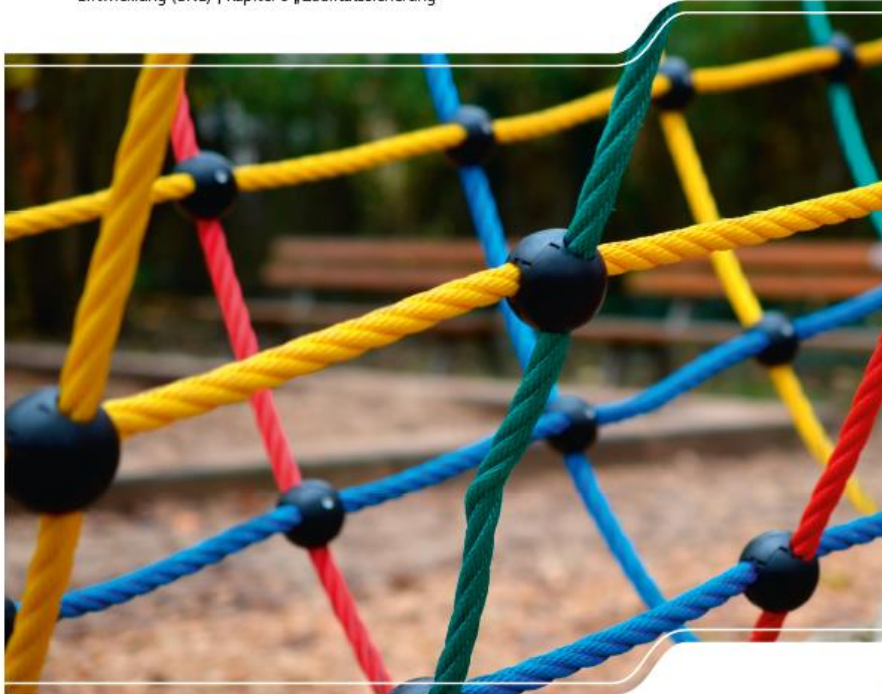
STAATSMINISTERIUM  
FÜR KULTUS



[Sächsische Landesstrategie BNE - BNE -  
Bildung für nachhaltige Entwicklung -  
sachsen.de](#)

## Anregungen für Bildungsanbieterende zum Umgang mit BNE-Qualitätsstandards

Umsetzung „Sächsische Landesstrategie Bildung für nachhaltige  
Entwicklung (BNE)“, Kapitel 9 „Qualitätssicherung“



STAATSMINISTERIUM  
FÜR KULTUS

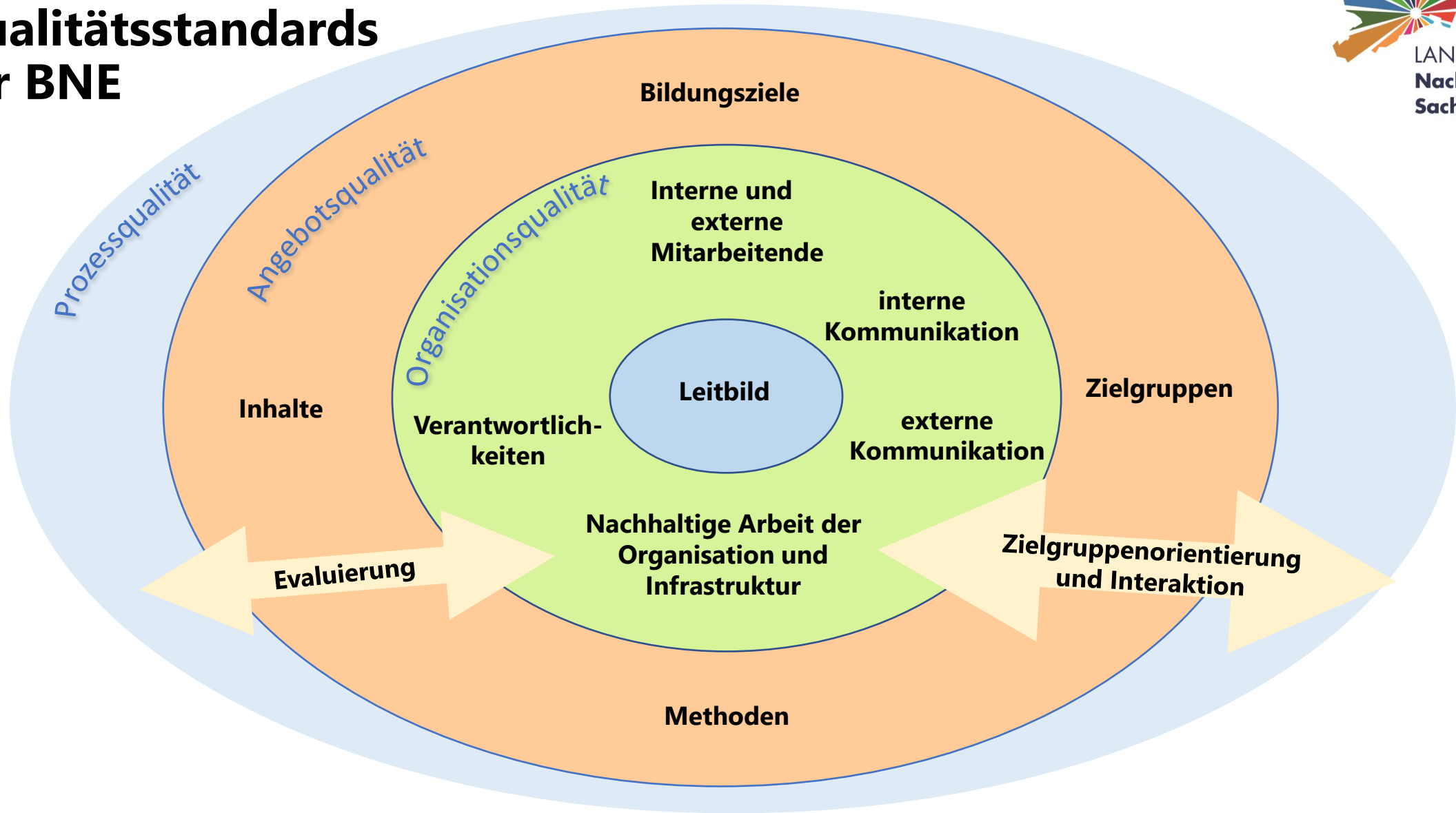


[Qualitätsentwicklung - BNE -  
Bildung für nachhaltige  
Entwicklung - sachsen.de](#)

# Qualitätsstandards für BNE



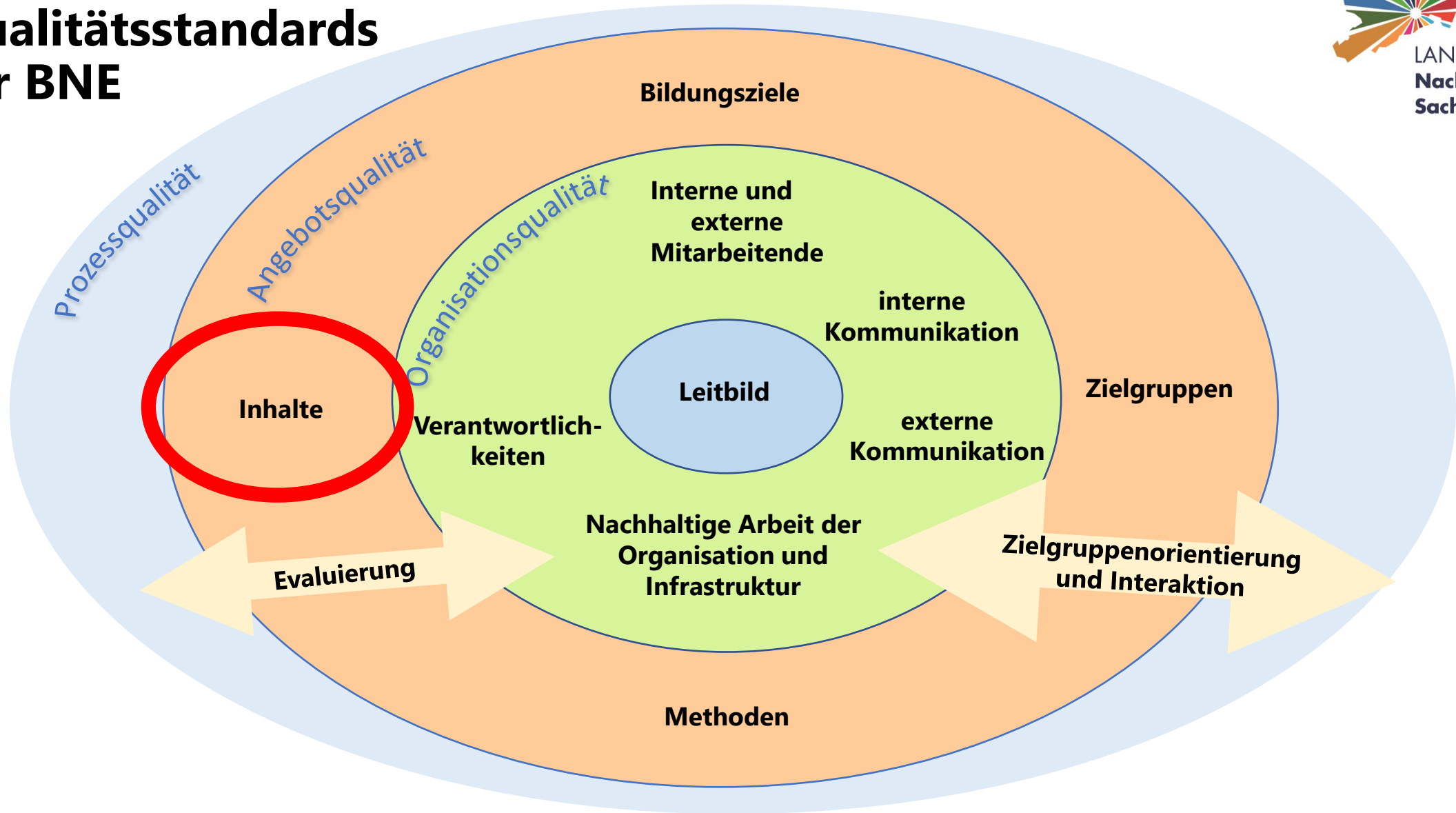
LANDESVERBAND  
Nachhaltiges  
Sachsen e.V.



# Qualitätsstandards für BNE



LANDESVERBAND  
Nachhaltiges  
Sachsen e.V.



# Inhalte von BNE

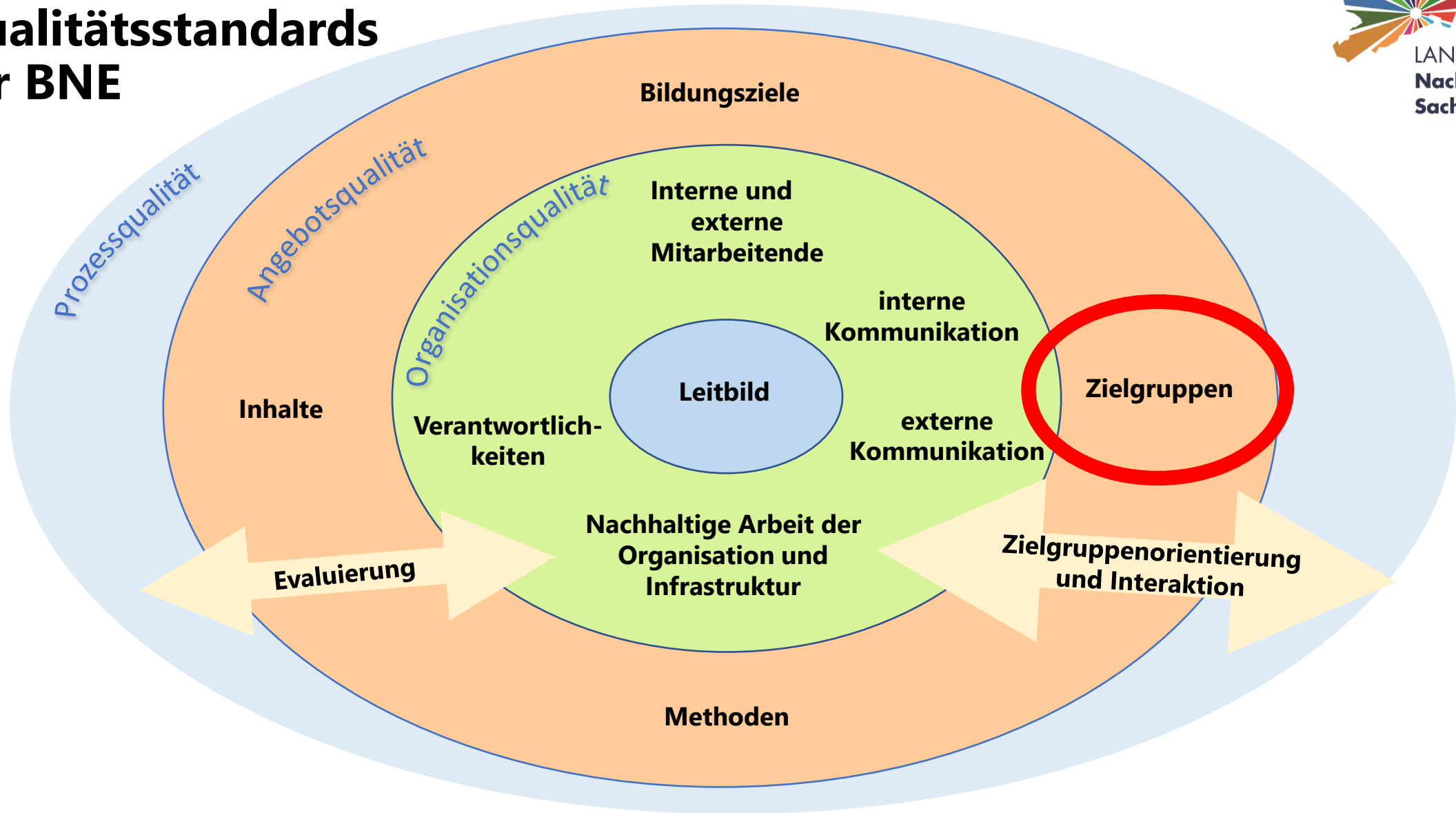
- Bezüge zu **verschiedenen Dimensionen** der Nachhaltigkeit (ökologisch, sozial, ökonomisch, kulturell) herstellen
- Zusammenhänge zwischen Globalem Norden und Globalem Süden aufzeigen
- Bezug auf **den Einzelnen, die Gesellschaft, Wirtschaft und Politik** nehmen
- bestehende Verhältnisse hinterfragen und praktische **Handlungsmöglichkeiten** aufzeigen
- **Komplexität** widerspiegeln und aus **verschiedenen Perspektiven** darstellen
- Zielkonflikte sichtbar machen und thematisieren



# Qualitätsstandards für BNE



LANDESVERBAND  
Nachhaltiges  
Sachsen e.V.



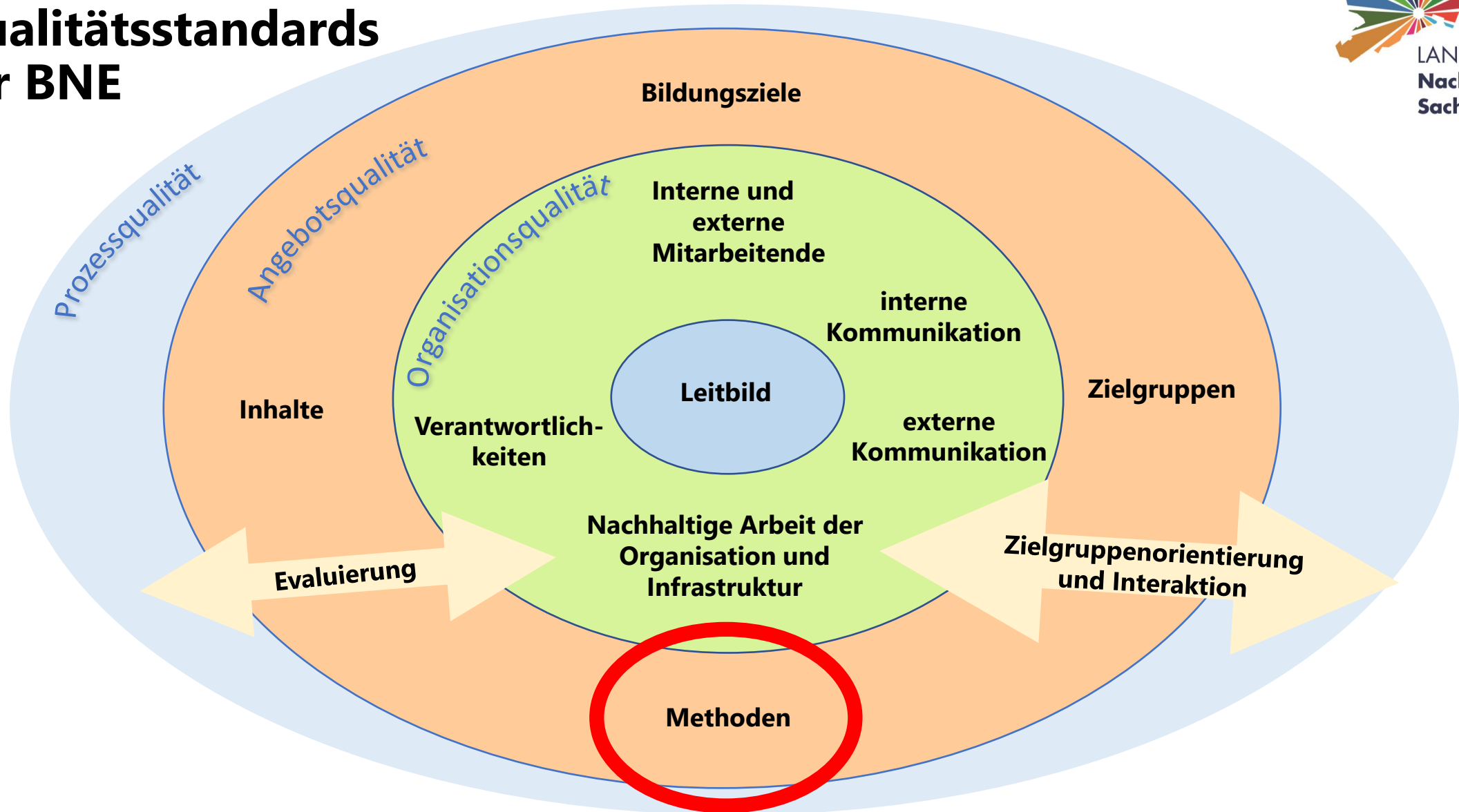
# Auf die Zielgruppen eingehen

- konsequenter **Lebenswelt- und Alltagsbezug**
- **Interessen, Bedarfe und aktuellen Bezüge** der Zielgruppen berücksichtigen
- unterschiedliche soziale Gruppen, Lebenswelten, Erfahrungen und kulturelle Prägungen berücksichtigen

# Qualitätsstandards für BNE



LANDESVERBAND  
Nachhaltiges  
Sachsen e.V.



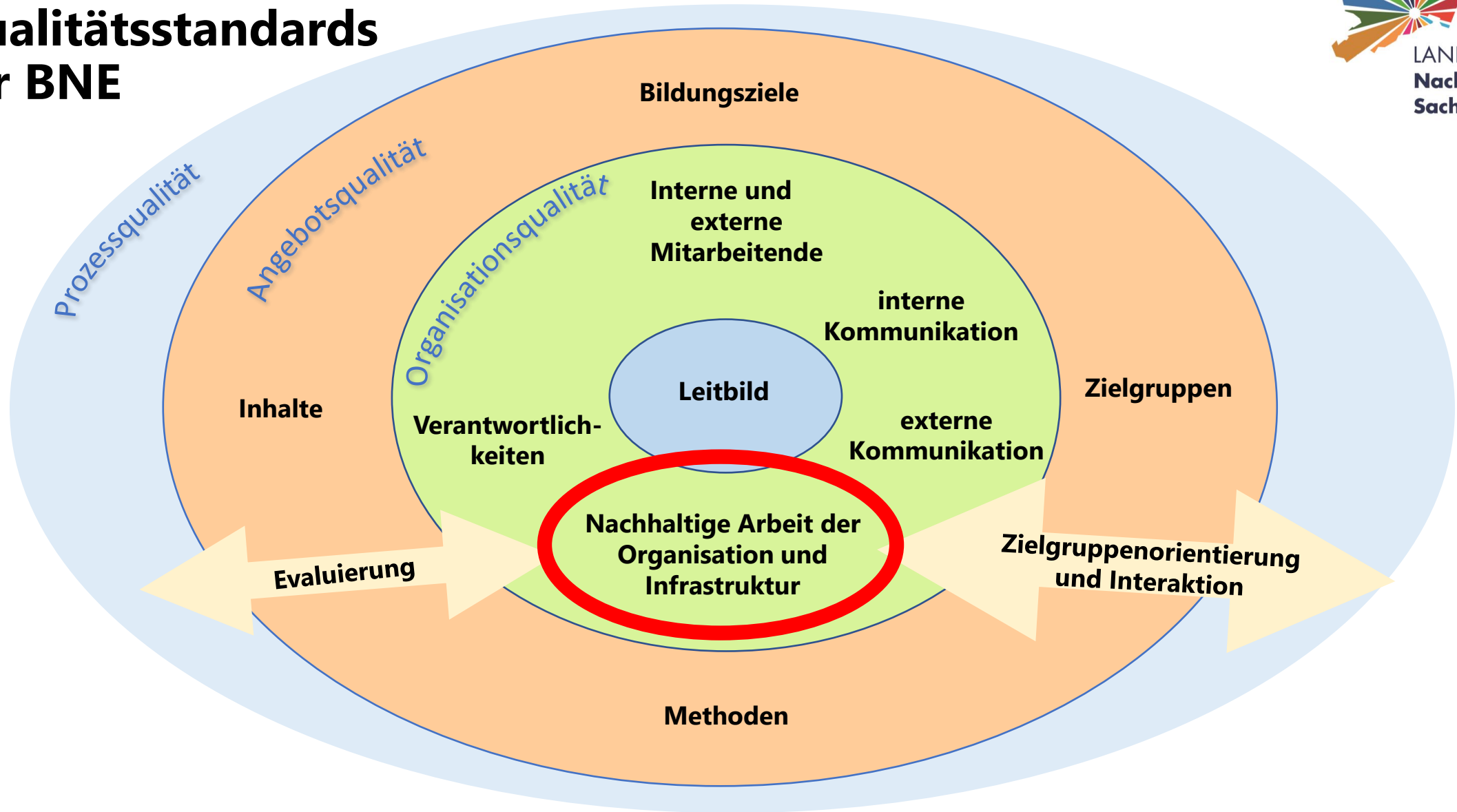
# Methoden von BNE

- **Vielfalt** unterschiedlicher **Methoden** einsetzen
- den **Beutelsbacher Konsens** beachten
- die Einnahme **unterschiedlicher Perspektiven** im Lernprozess fördern
- zu **eigenverantwortlichem, interaktivem und kritischem Lernprozess** anregen

# Qualitätsstandards für BNE



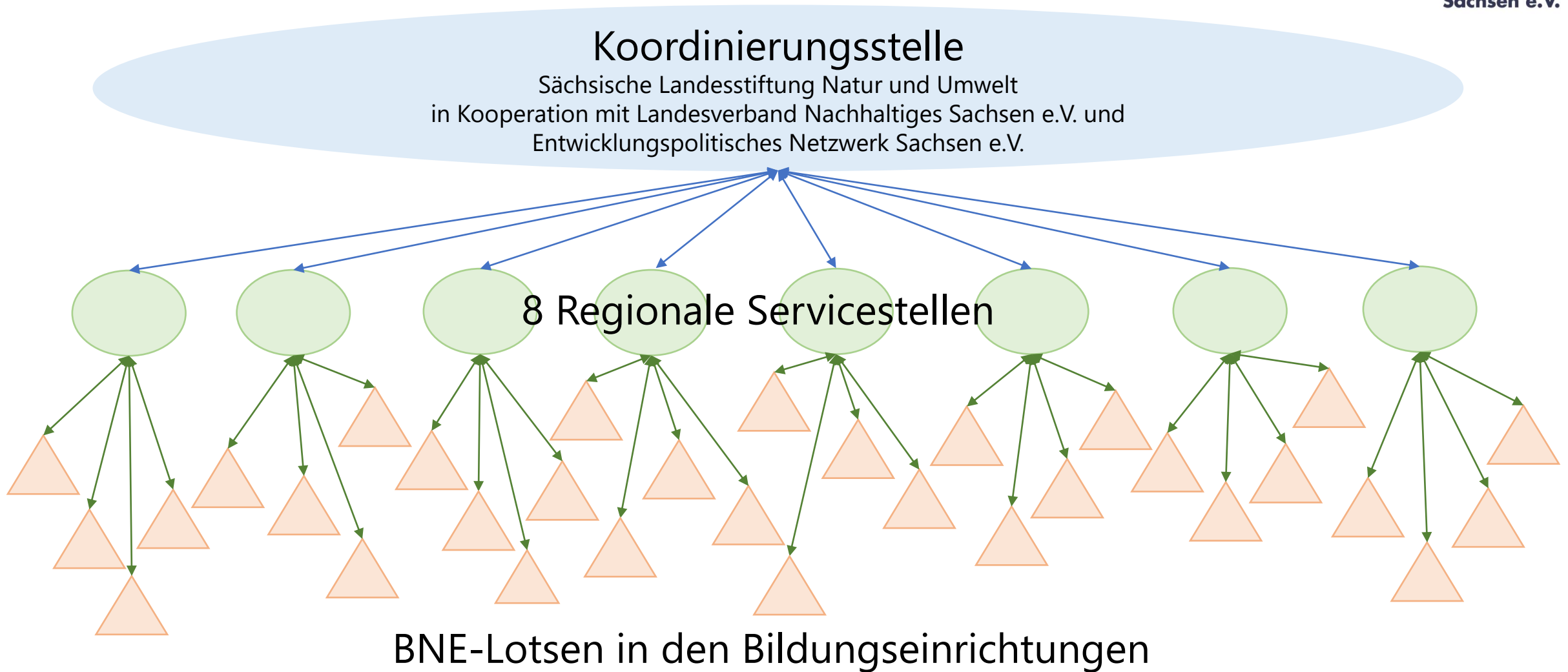
LANDESVERBAND  
Nachhaltiges  
Sachsen e.V.



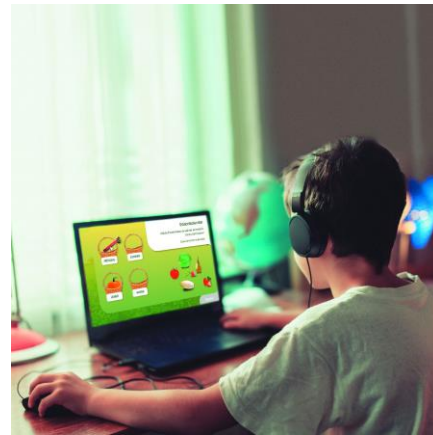
# Nachhaltige Arbeit der Organisation und Infrastruktur

- „Wir leben, was wir lehren“ (**Whole Institution Approach**).
  - Mobilität der Teilnehmenden und der eigenen Mitarbeitenden
  - Verpflegung der Teilnehmenden und der eigenen Mitarbeitenden
  - Energieverbrauch in der Einrichtung und bei Angeboten
  - Einsatz von Materialien und Technik
  - Sozial verantwortliches Handeln unter Einbeziehung einer globalen Perspektive
  - u.a.

# Unterstützungsstrukturen in Sachsen (ab 2023)



# Bildungsmaterialien von RENN.mitte



[Bildungsmaterialien - RENN: Regionale Netzstellen Nachhaltigkeitsstrategien \(renn-netzwerk.de\)](#)