



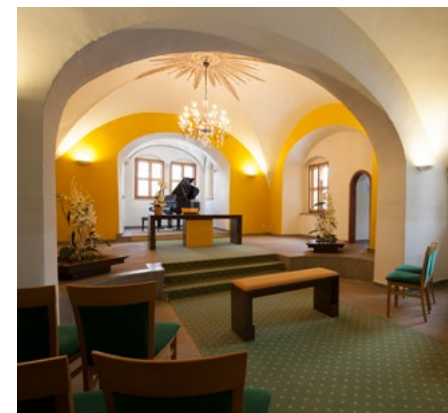
WASSERSCHLOSS KLAFFENBACH

Tagen und feiern in besonderem
Ambiente

Das herrschaftliche Renaissance-Schloss liegt am südlichen Stadtrand von Chemnitz, umgeben von idyllischer Natur. Von Tagungen über Hochzeiten, Seminaren oder Empfängen bis hin zu Open-Air-Veranstaltungen: im Wasserschloss Klaffenbach finden Sie hervorragende Bedingungen für jeden Anlass.

Räumlichkeiten

Insgesamt 10 Räume unterschiedlicher Größe sowie der Schlosshof bieten Platz für jede Art von Veranstaltung. Halten Sie konstruktive Kleingruppen-Seminare im Salon Hünerkopf oder tagen Sie stilvoll im Bürgersaal mit bis zu 160 Personen unter einer beeindruckenden Holzbalkenkonstruktion, gestalten Sie märchenhafte Trauungen oder Konzerte in unserer Kleinen Kapelle – bei uns finden Sie für jede Veranstaltung einen passenden Raum.



Service

Auch für ein kulturelles oder sportliches Rahmenprogramm, Catering und Übernachtung ist im Wasserschloss Klaffenbach bestens gesorgt. Zum Schlosskomplex gehören ein Galerie-Café, ein Hotel mit 49 Zimmern, verschiedene Restaurants, Kreativ-Ateliers, wechselnde Ausstellungen sowie eine 9-Loch-Golfanlage in unmittelbarer Nachbarschaft. Bei der Planung und Organisation Ihrer Veranstaltung steht Ihnen auf Wunsch das erfahrene C³EIMZEIT-Veranstalterteam zur Seite.

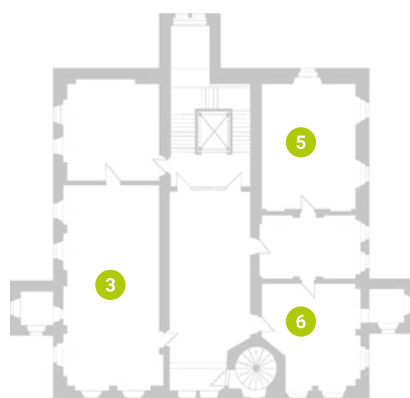


Kapazität | Räume

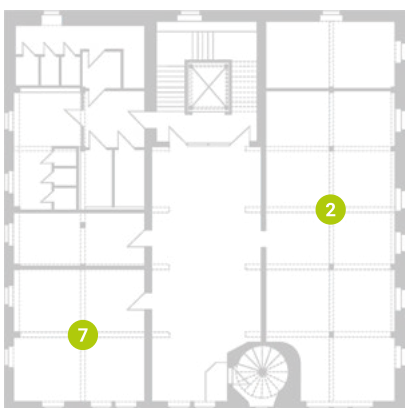
EG



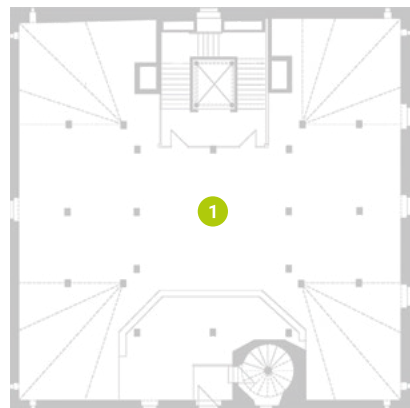
1. OG



2. OG



3. OG



Raum	Größe in m ²	Reihe	Parlament	Bankett	unbestuhlt	Bodenbelag
Schlosshof	2.600	1.700	-	-	2.600	Kopfsteinpflaster
1 Bürgersaal	300	158	94	90	100	Parkett
2 Salon Landvogt	100	60	36	60	60	Parkett
3 Grüner Salon	80	70	40	50	70	Parkett
4 Kleine Kapelle	70	50	30	30	40	Granit
5 Salon Parkblick	50	40	20	30	40	Parkett
6 Salon am Turm	50	20	10	24	24	Parkett
7 Salon Auenblick	45	25	20	24	30	Parkett
8 Salon von Taube	30	25	15	24	20	Granit
9 Salon Hünerkopf	30	25	11	12	20	Teppich
10 Galerie-Café	35	10	-	10	25	Laminat

Lage

Unser architektonisches Kleinod im Grünen liegt rund 20 Minuten von der Chemnitzer Innenstadt entfernt.

Kontakt

Lernen Sie das Wasserschloss Klaffenbach kennen und lassen Sie sich zu den Möglichkeiten für Ihre Veranstaltung beraten – wir freuen uns auf Ihre Nachricht!

Ansprechpartner:

Objektleitung Wasserschloss: Anett Günther

E-Mail: a.guenther@c3-chemnitz.de

Telefon: 0371 26635-22



Vertrieb: Julia Fischer

E-Mail: j.fischer@c3-chemnitz.de

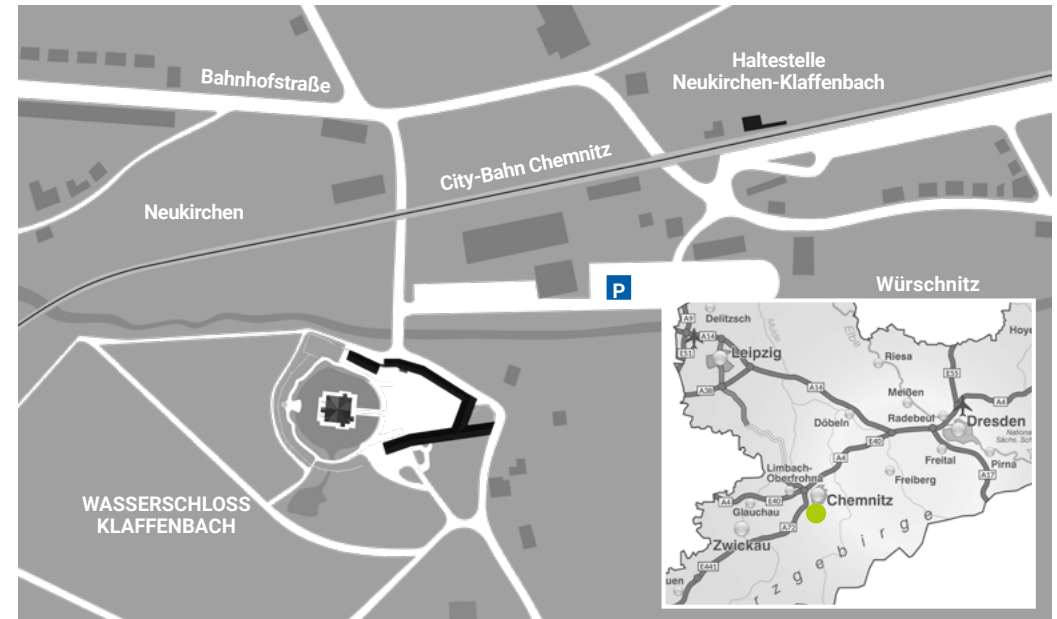
Telefon: 0371 4508-640



Vertrieb: Nicole Oeser

E-Mail: n.oeser@c3-chemnitz.de

Telefon: 0371 4508-605



So erreichen Sie uns

Anreise mit der Bahn:

Ab dem Hauptbahnhof Chemnitz erreichen Sie das Schloss bequem mit der City-Bahn Nr. C 11 (Chemnitz-Stollberg).

Vom Bahnhof Neukirchen | Klaffenbach gelangen Sie in wenigen Gehminuten zum Wasserschloss Klaffenbach.

Anreise mit dem Auto:

Das Areal ist mit dem PKW von der Bundesautobahn A 4, Abfahrt Chemnitz Mitte über die B 95 in Richtung Annaberg und von der Bundesautobahn A 72, Abfahrt Stollberg über die B 169 bis Neukirchen zu erreichen.