



Venue Specs

Messe Chemnitz
C³ Chemnitzer Veranstaltungszentren GmbH
Messeplatz 1
09116 Chemnitz

Veranstaltungsprofil

Konzerte

TV-Produktionen

Sportveranstaltungen

Messen

Tagungen, Firmenveranstaltungen



VenueTyp – Vielseitig mit Industriecharakter.

2003 eröffnet, bietet die Messe Chemnitz als Herzstück neben einer zweiten Veranstaltungshalle und dem Freigelände beste Voraussetzungen für Konzerte, TV-Produktionen, Messen, Tagungen, Sport- als auch Firmenveranstaltungen. Die einstige Fertigungshalle für Flugzeugmotoren punktet durch ihren einzigartigen Industriecharakter, charmanter Robustheit und hoher Flexibilität. Eine gelungene Symbiose für den Sektor Live-Entertainment mit starker Außenwirkung für Chemnitz.



VARIABLE KAPAZITÄT



Konzert

- bis zu 10.500 unbestuhlt
- bis zu 8.445 teilbestuhlt
- bis zu 6.500 bestuhlt

TV-Produktion

(versch. Varianten mgl.)

- bis zu 80 x 35 m Spielfläche bei 1.740 Pax Kapazität

Sportveranstaltungen

- bis zu 5.148 bestuhlt

Special Open Air Messeplatz

- bis zu 12.000 teilbestuhlt

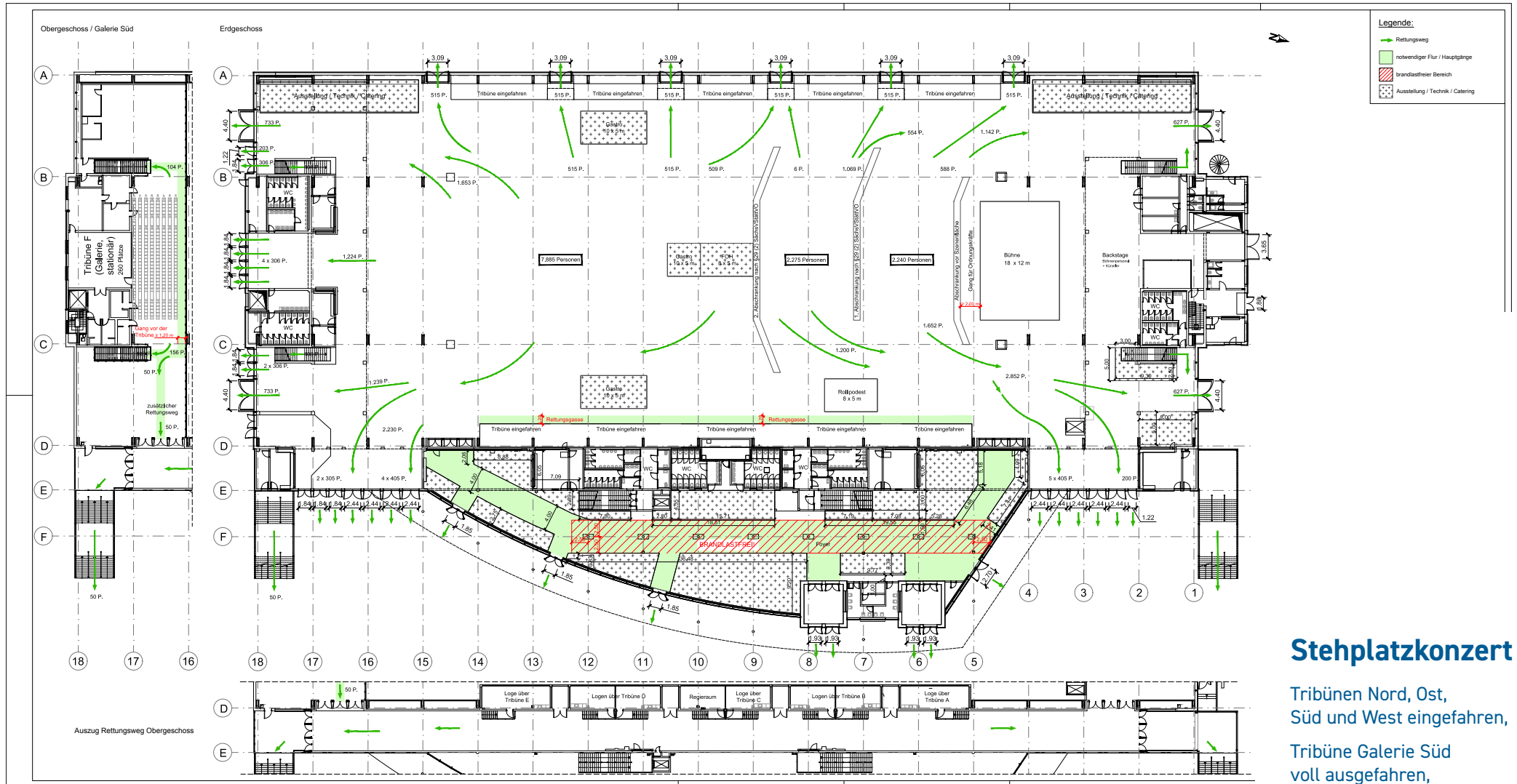
Messen

- Gesamtfläche 4.090 m²
- Gesamtfläche Foyer 531 m²

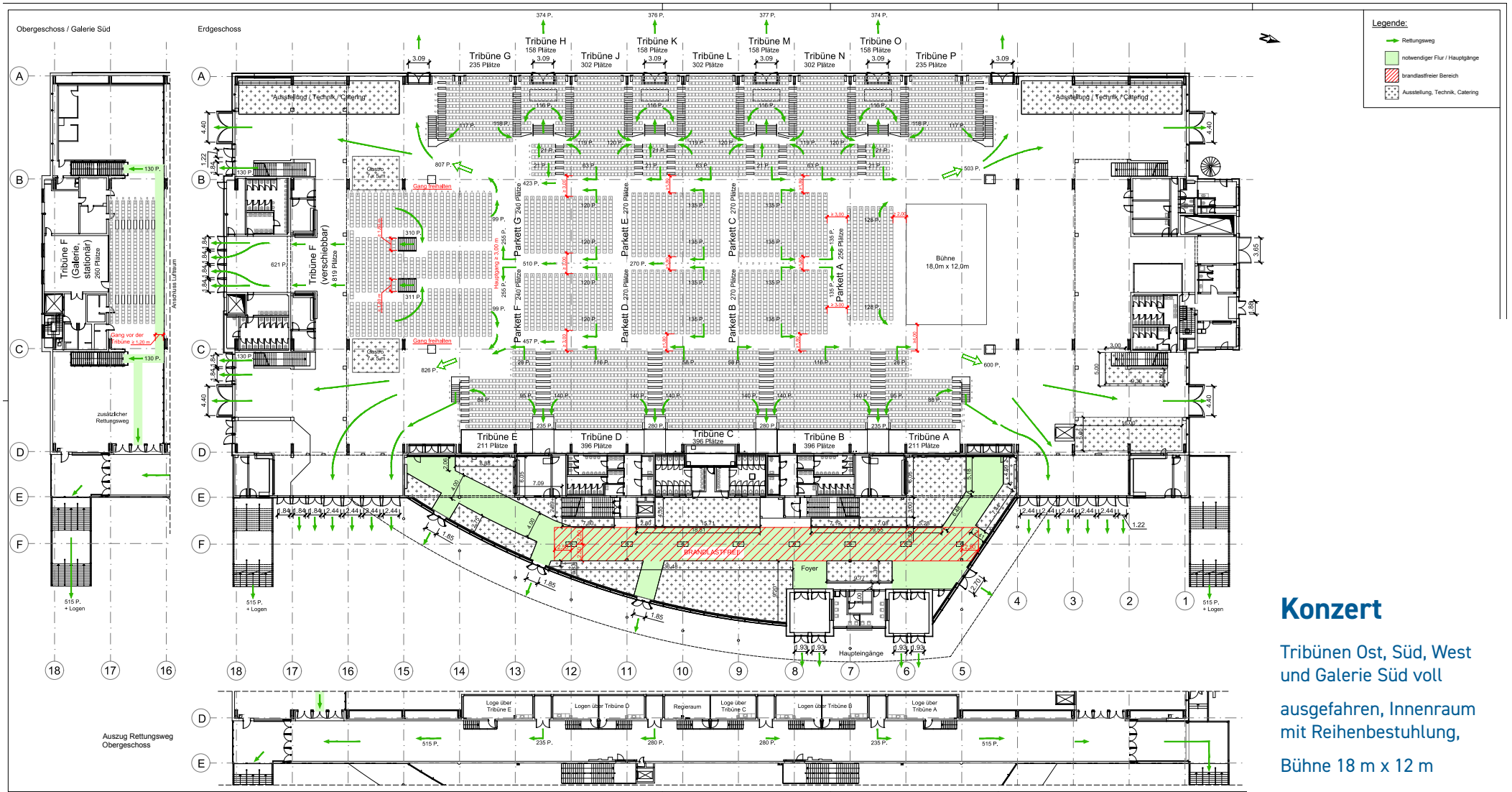
Tagungen, Firmenveranstaltungen

- bis zu 1.600 parlamentarisch bestuhlt
- bis zu 7.160 bestuhlt

HALLE 1 BESTUHLUNGSPLAN BIS ZU 10.500 UNBESTUHLT



HALLE 1 BESTUHLUNGSPLAN BIS ZU 6.500 BESTUHLT



Konzert

Tribünen Ost, Süd, West und Galerie Süd voll

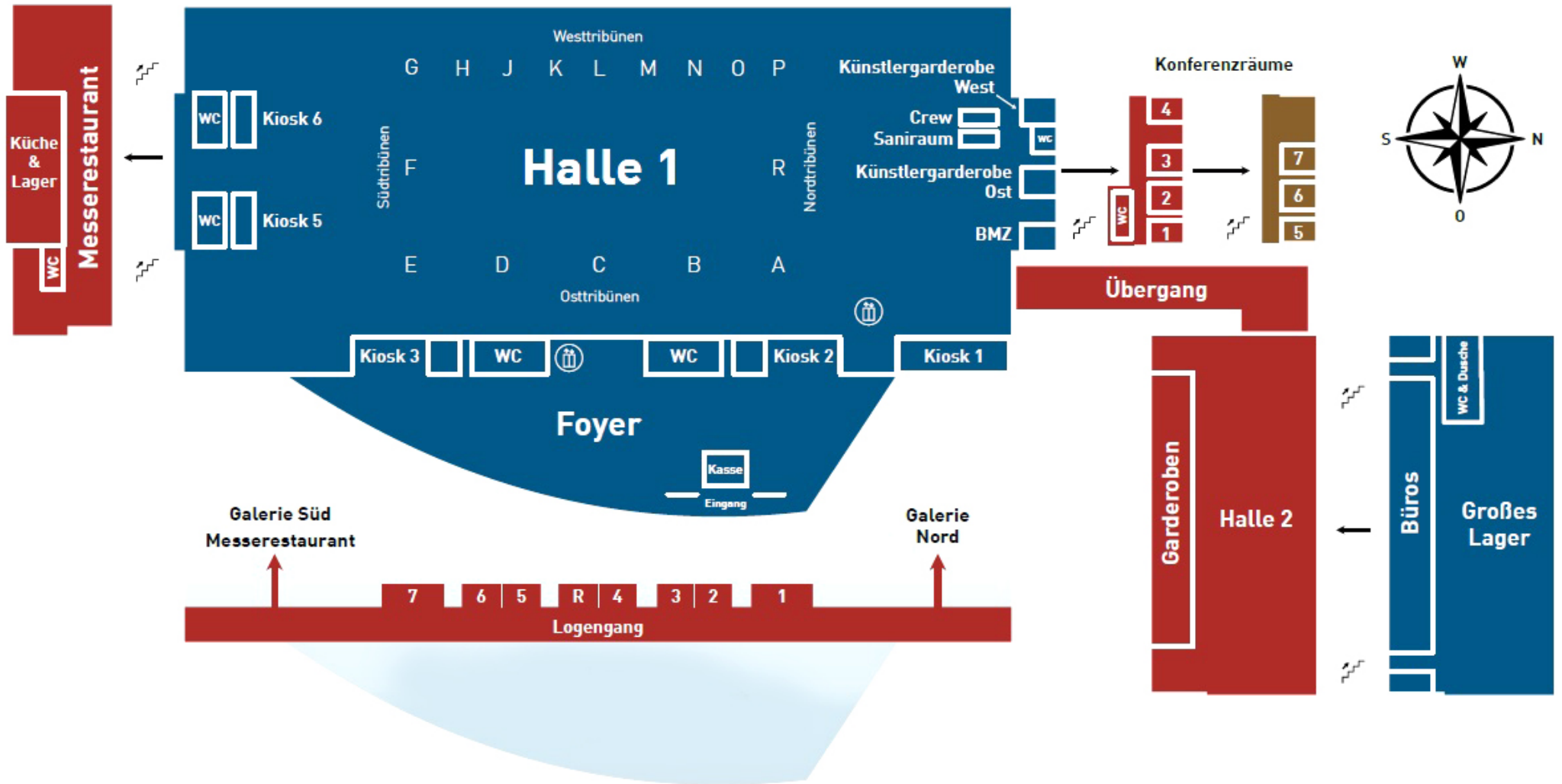
ausgefahren, Innenraum mit Reihenbestuhlung,

Bühne 18 m x 12 m

EG 6.251 Sitzplätze, OG 260 Sitzplätze und

7 Logen

GELÄNDEPLAN



- Erdgeschoss
- 1. Obergeschoss
- 2. Obergeschoss

TECHNISCHE DATEN

lichte Breite:	55,85 m
Länge:	141,50 m
Höhe Mittelschiff:	13,55 m
Höhe Seitenschiff:	7,55 m
Bodenbelastbarkeit:	1650 kg/m ² (Stahlbeton)
Einfahrtstore:	5 x max. Höhe 4,82 m; max. Breite 4,21 m
flexible Bühne:	max. 18 x 12 m; Höhe max. 1,4 m

2 feste Tribünen: Tribüne Ost: 1740 Sitzplätze;
Tribüne West: 2008 Sitzplätze

2 flexible Tribünen: max. je 819 Sitzplätze

1 Gerüst-Tribüne: 308 Sitzplätze

7 Besucher-Logen: für je 20 Personen

8 Kassenplätze

Rigging

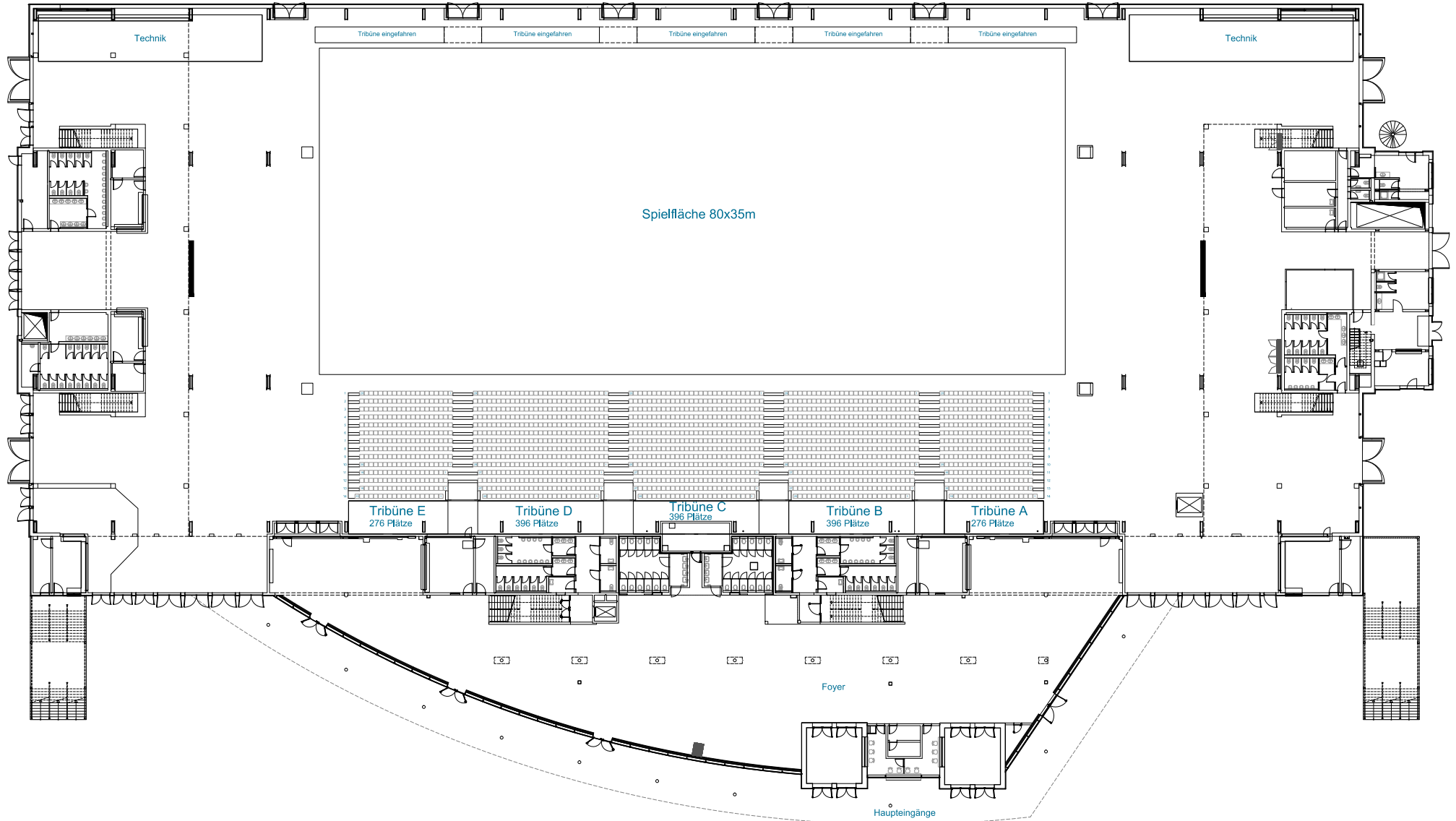
Gesamtlast des Riggs beträgt 1330 kN im Sommer und 931 kN im Winter verteilt auf 14 Dachbinder einleitbar

Komplexe Riggs, sowie Sonderformate sind mit individuellen statischen Berechnungen möglich



HALLENPLAN TV-AUFZEICHNUNG

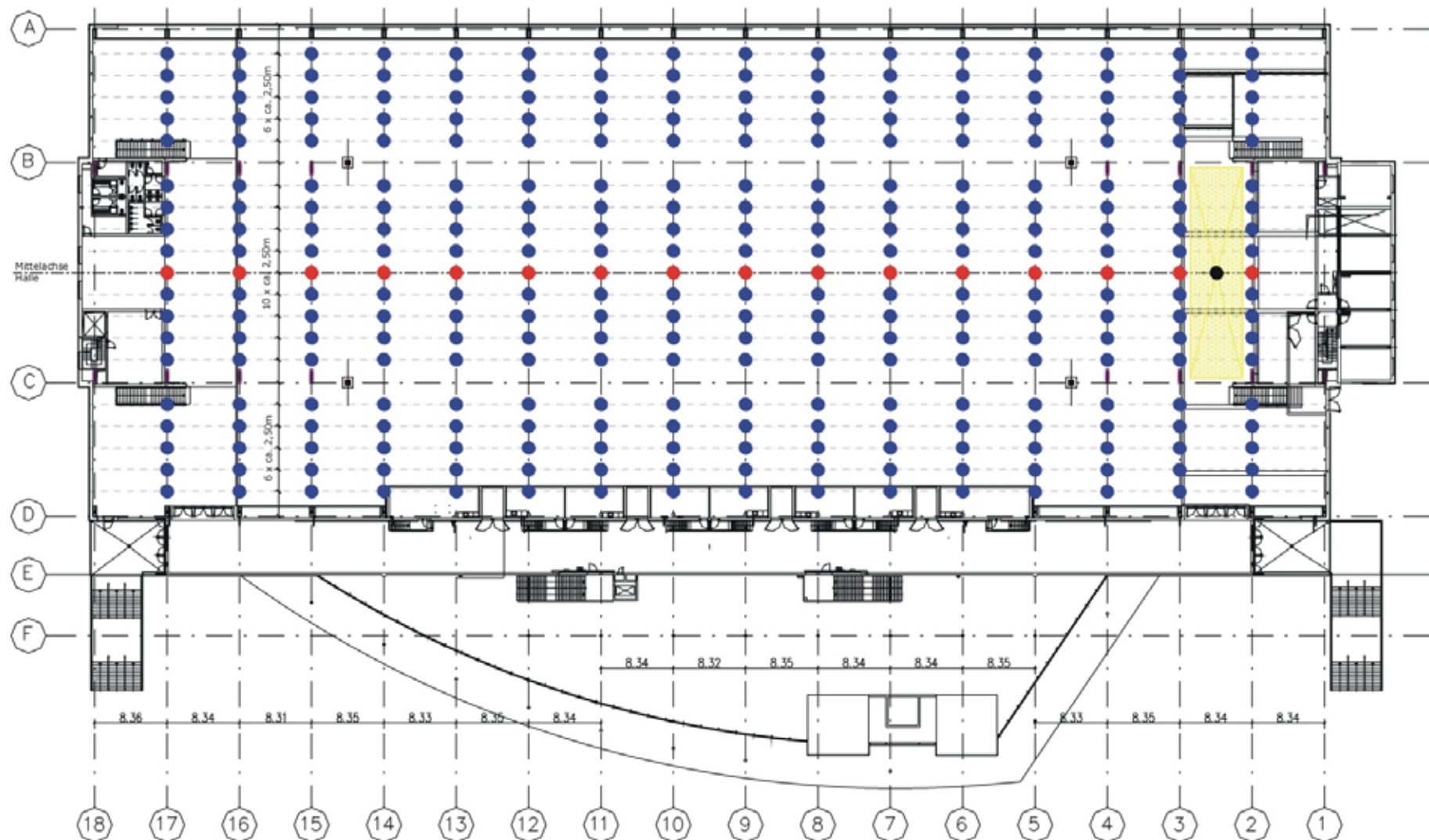
Erdgeschoss



BELASTUNGSSCHEMA HALLENTRAGWERK

Lastschema 1

- 1. Belastung: Einzellast 25 kN (2500 kg) am Mittelschiffbinder
- 2. Belastung: Sommer: Einzellast 5,0 kN (500 kg) am Seiten- und Mittelschiffbinder
Winter: Einzellast 3,5 kN (350 kg) am Seiten- und Mittelschiffbinder



BACKSTAGE

- bewachter Betriebshof
- 2 hochwertig ausgestattete Künstlergarderoben jeweils mit separatem WC+Dusche
- 7 variabel teilbare Multifunktionsräume ca. 300 m²
- 2 Duschen sowie 13 Damen- und 14 Herren WCs
- 1 großräumige Crewküche inkl. Gastrospüle
- Telefonanlage ISDN Anschluss
- WLAN

Strom

- bis zu 1.200A
- mehrere Powerlock-Anschlüsse Plug & Play (jeweils 200/400A)

Kommunikation

- WLAN im Backstagebereich: Bandbreite bis 100 Mbits/s
- LAN möglich

Werbung

- sämtliche Werberechte des Mietgegenstandes liegen ausschließlich beim Vermieter.
- Werbevorrichtungen, Schilder, Transparente etc. dürfen in der Halle und an dessen Einrichtungen nur nach vorheriger ausdrücklicher Genehmigung durch den Vermieter angebracht werden.

Merchandise

- 3m x 5m inklusive Mobiliar, Stromanschluss 220V
- Kosten lt. gültiger Preisliste
- konzessionsfrei

Sonstiges

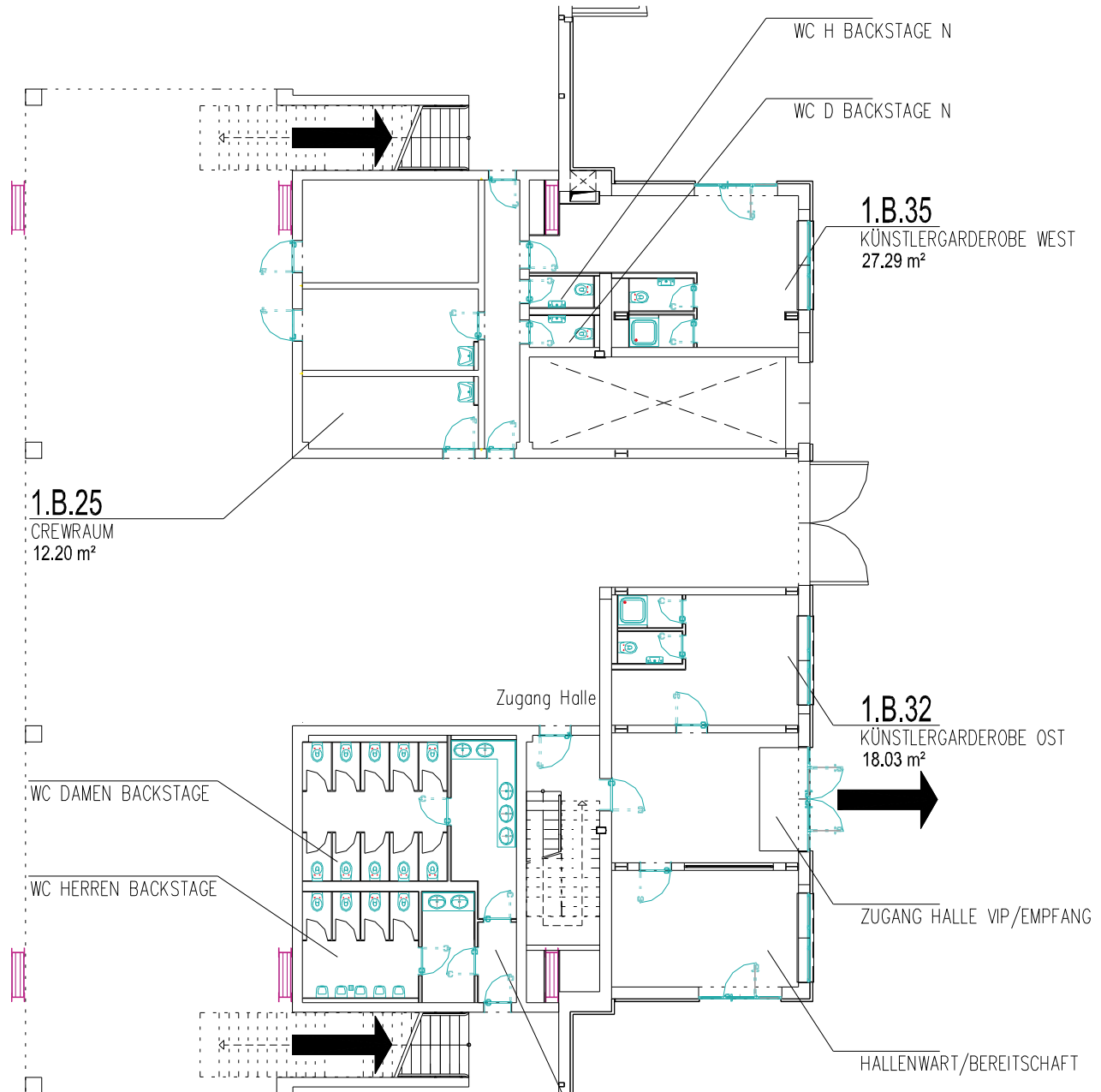
- 2.400 Parkplätze in unmittelbarer Nähe
- ab 5.000 Besucher ist die Anwendung des Kombitickets, welches die Eintrittskarte mit einem Ticket für die öffentlichen Verkehrsmittel verbindet, verbindlich.



KÜNSTLERGARDEROBEN EG

Künstlergarderobe Ost: 18 m²

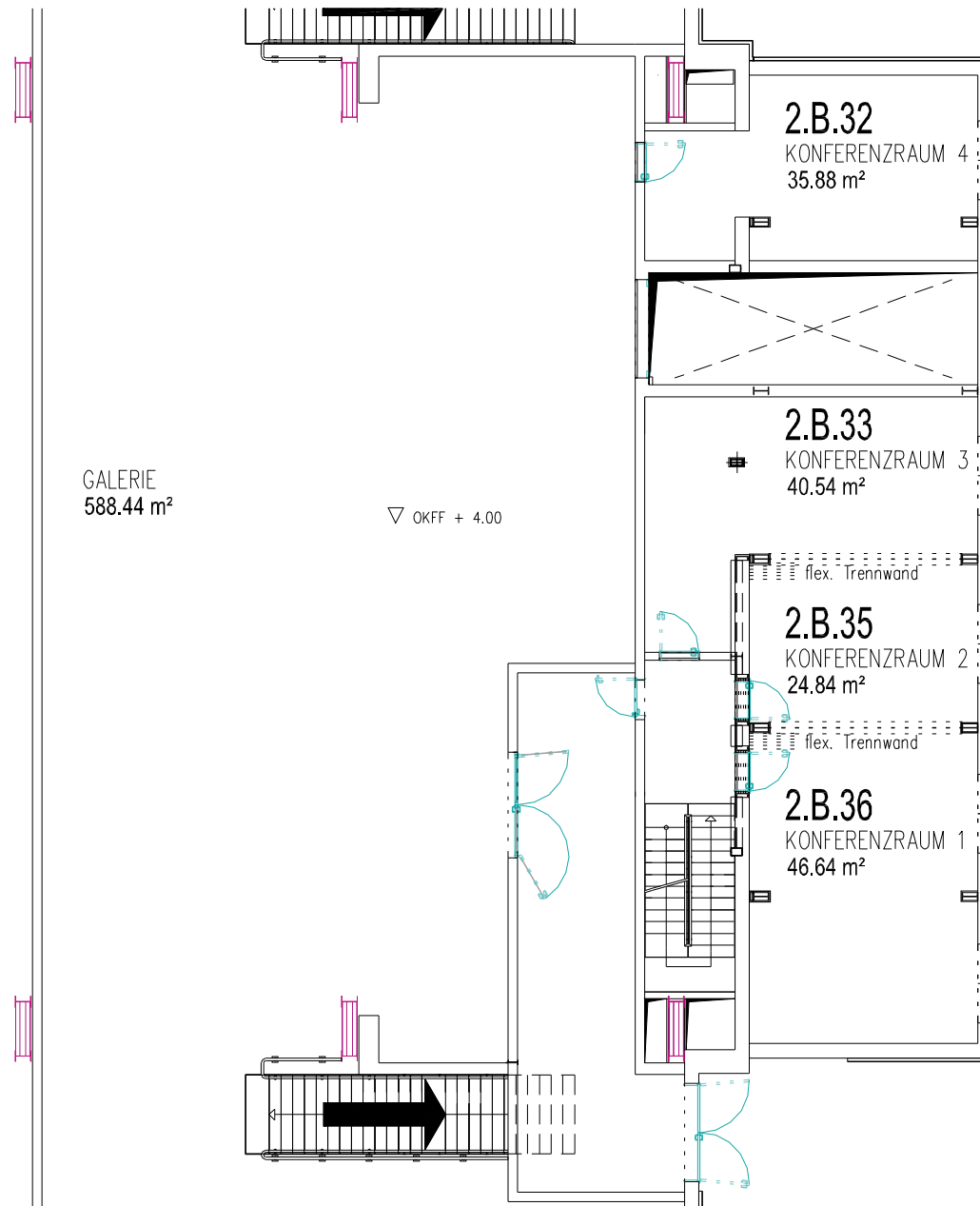
Künstlergarderobe West: 27 m²



GARDEROBEN | KONFERENZRÄUME 1.0G

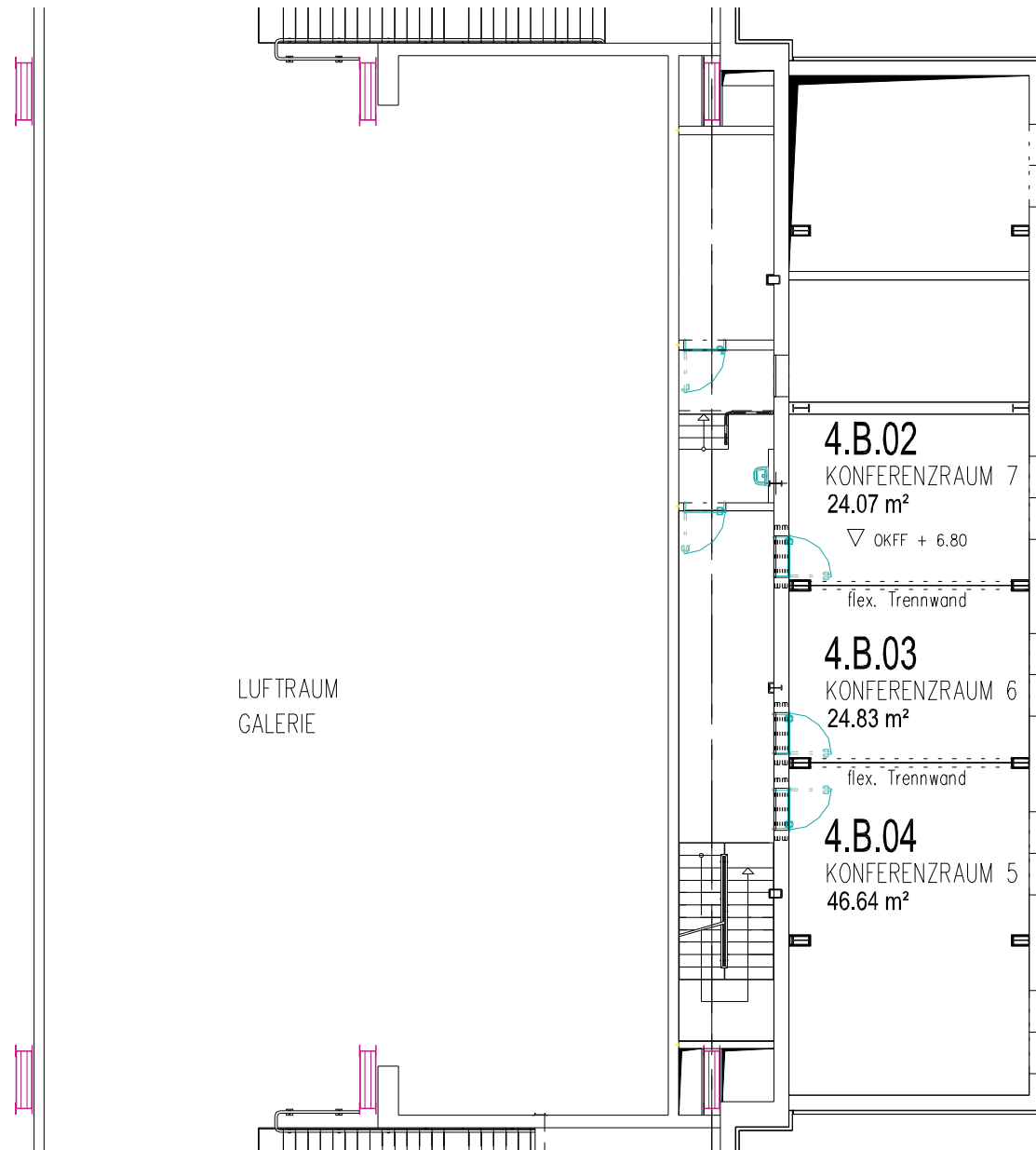
Konferenzraum 1-3: 112 m², teilbar

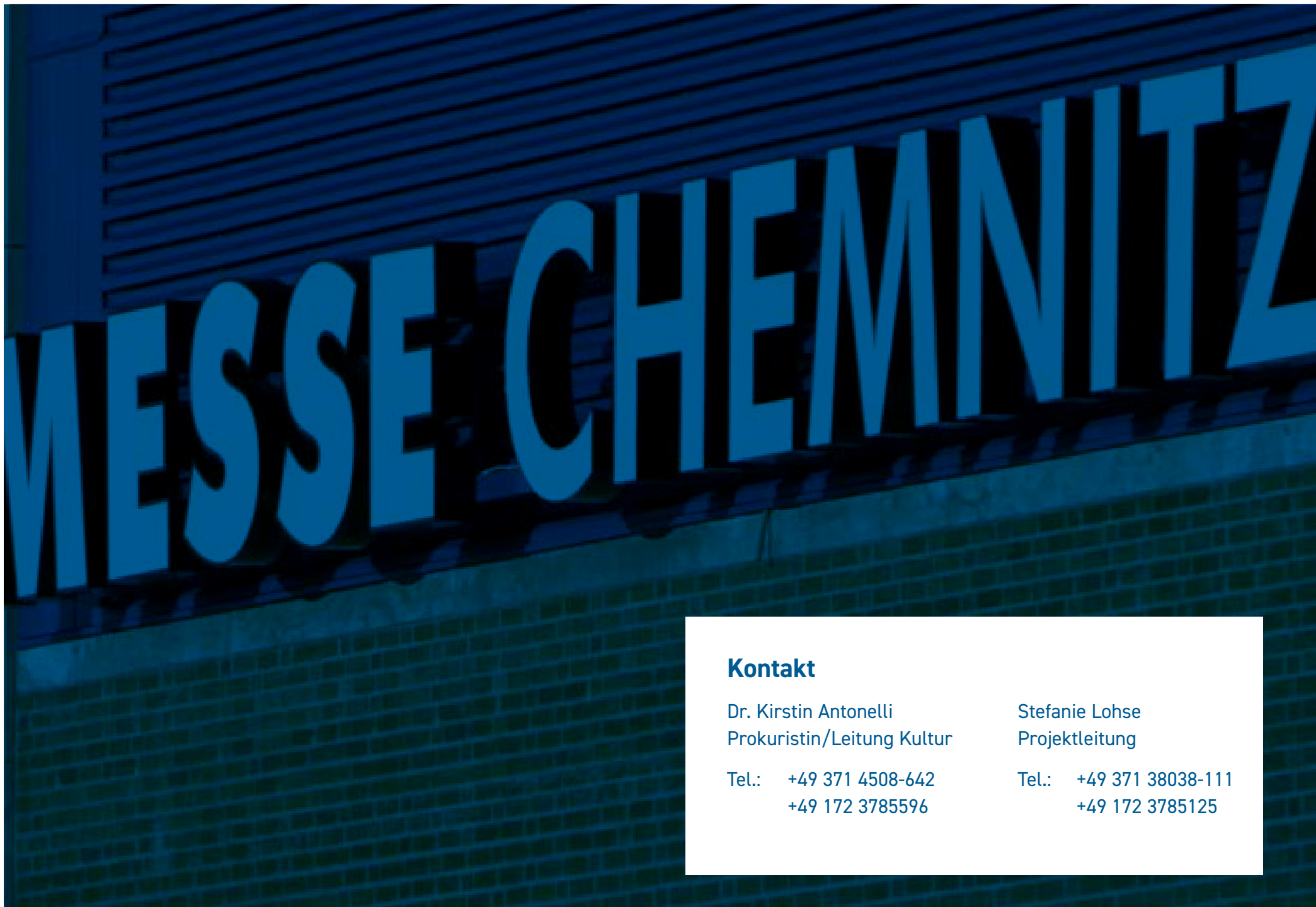
Konferenzraum 4: 36 m²



GARDEROBEN | KONFERENZRÄUME 2.OG

Konferenzraum 5-7: 96 m², teilbar





Kontakt

Dr. Kirstin Antonelli
Prokuristin/Leitung Kultur

Tel.: +49 371 4508-642
+49 172 3785596

Stefanie Lohse
Projektleitung

Tel.: +49 371 38038-111
+49 172 3785125