

# VILLA ESCHE®

— DAS KULTURFORUM DER GGG —

BEGEGNUNG UND DIALOG  
VON WIRTSCHAFT, KUNST, KULTUR  
UND GESELLSCHAFT



TAGUNG, BANKETT UND EVENT  
IN EINEM GESAMTKUNSTWERK DES JUGENDSTILS

Station der Europäischen Henry van de Velde Route



## DIE LOCATION

---

- Inspirierendes Gesamtkunstwerk von Architektur, Interieur und Park
- Jugendstilensemble von Henry van de Velde, einem Wegbereiter des Bauhauses
- Architekturikone des 20. Jahrhunderts
- Villa des Chemnitzer Strumpffabrikanten Herbert Esche und Zeugnis der Sächsischen Industriekultur
- Henry van de Velde Museum im Haus
- Erlesene Kulisse für besondere Anlässe mit Stil, Tradition und kreativen Freiräumen
- Restaurant Villa Esche für perfektes Tagungscatering

TAGUNGSSTÄTTE – EVENTLOCATION –  
KONZERTPODIUM – MUSEUM

Tagung – Seminar – Meeting – Workshop –  
Präsentation – Empfang – Bankett

Firmenjubiläum – Event – Lesung – Konzert –  
Vortrag – Podiumsdiskussion u. v. m.



## IHR ZIEL:

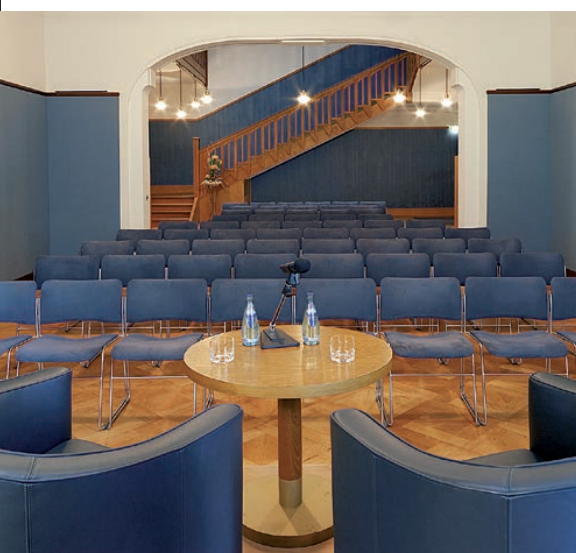
---

- Leistungen und Produkte wirkungsvoll präsentieren
- Marken unverwechselbar und unvergesslich inszenieren
- Kunden binden und gewinnen
- Mitarbeiter schulen und motivieren
- Partnern danken
- Jubiläen einzigartig gestalten
- Workshops in inspirierender, kreativer Atmosphäre durchführen
- Konzerte und Lesungen in ausgewähltem Ambiente veranstalten

## WIR BIETEN:

---

- Elegante Räume mit Tageslicht
- Stilvolles, einzigartiges Ambiente in einem Gesamtkunstwerk des Jugendstils
- Möblierung und Dekoration der Räume nach Ihren Vorstellungen
- Umfassende, individuelle Beratung
- 20 Jahre Erfahrung in der Planung und Organisation komplexer Veranstaltungen
- Kompetente und persönliche Betreuung Ihrer Veranstaltung von der Anfrage bis zum Veranstaltungstag
- Kalkulationen eines Paketpreises - ohne Überraschungen
- Vermittlung von Künstlern, Rahmenprogrammen und kreativen Dekorationen
- Unterbreitung eines schriftlichen Angebots
- Moderne Veranstaltungstechnik
- Freies WLAN im Haus
- Parkplätze direkt auf dem Gelände der Villa
- Perfektes Catering: vom Tagungsservice bis zum Bankett



## DIE VERANSTALTUNGSRÄUME

Acht Räume sowie Terrasse und Park für erholsame Pausen

### ERDGESCHOSS

Herrenzimmer	55 m <sup>2</sup>
Damensalon und Halle	122 m <sup>2</sup>
Terrasse	60 m <sup>2</sup>

### 1. OBERGESCHOSS

Salon Parkblick	58 m <sup>2</sup>
-----------------	-------------------

### 2. OBERGESCHOSS

Salon Stadtblick	55 m <sup>2</sup>
Studio	34 m <sup>2</sup>
Kabinett	20 m <sup>2</sup>

### DACHGESCHOSS

Tagungsraum Dachgeschoss	252 m <sup>2</sup>
davon Präsentationsfläche	200 m <sup>2</sup>

Maximale Kapazität 150 Personen

weitere Raumkapazitäten und Bestuhlungsvarianten  
unter [www.villaesche.de/fuer-veranstalter](http://www.villaesche.de/fuer-veranstalter)

## RAUMPORTRAITS

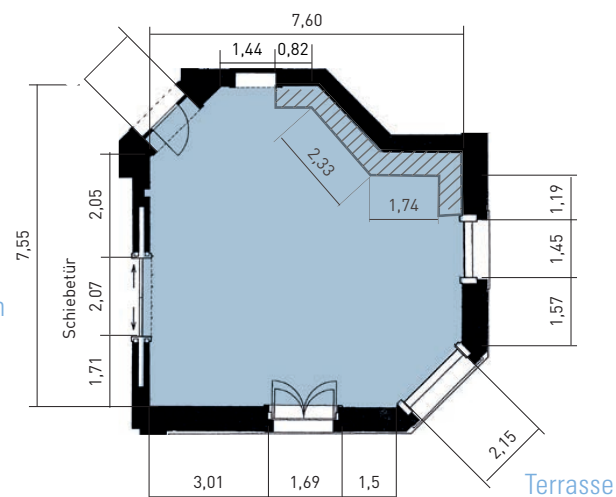


Das große ehemalige Arbeitszimmer des Hausherrn im Erdgeschoss der Villa öffnet sich sowohl zur zentralen Halle als auch zum Damensalon. Eine in die Wandpaneele eingelassene Galerie mit historischen Ansichten des Hauses vermittelt interessante Impressionen der einst von van de Velde für die Familie Esche gestalteten Lebensräume. Die goldolivfarbene Wandbespannung konnte rekonstruiert werden, nachdem unter der Deckenverkleidung Reste der originalen Bespannung gefunden wurden.

2019 sind rund 800 Bände der exquisiten Privatbibliothek von Herbert Eugen Esche an ihren ursprünglichen Platz im Herrenzimmer zurückgekehrt. Vor dem Hintergrund der Bibliothek portraitierte 1905 der norwegische Maler Edvard Munch den Hausherrn Herbert Eugen Esche.

Halle

Damensalon



## HERRENZIMMER | ERDGESCHOSS

Größe	55 m <sup>2</sup>
Empfang	50
Reihenbestuhlung	48
Parlamentarische Bestuhlung	22
Bankettbestuhlung*	30 (5 Tische zu 6 Personen)
	35 (5 Tische zu 7 Personen)
Konferenzbestuhlung	3-seitig: 20
	4-seitig: 24

\*Maximale Bankettkapazität, wenn Menü serviert wird.  
Bei Buffet abzüglich der für das Buffet benötigten Fläche.

# RAUMPORTRAITS



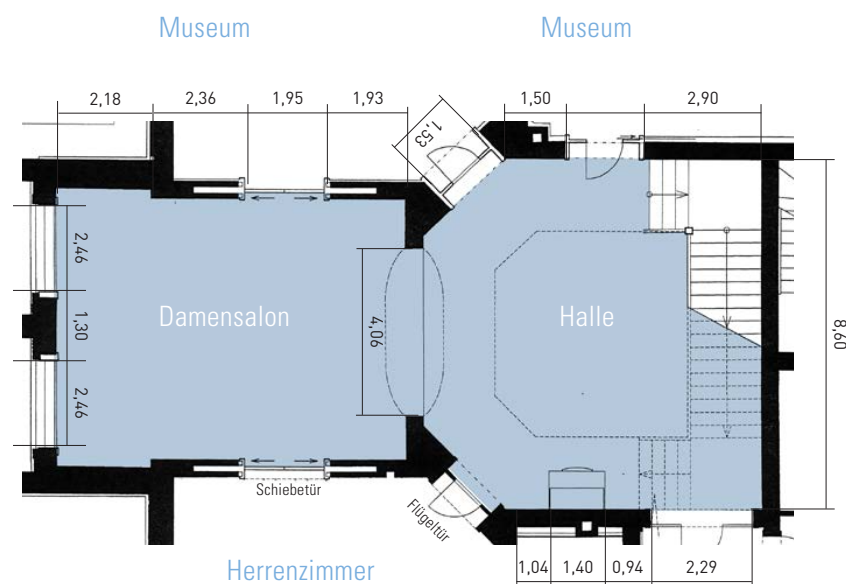
Von der zweistöckigen, zentralen Halle aus erschließen sich die repräsentativen Räume des Erdgeschosses. Ein großer Treppenaufgang führt ins erste Obergeschoss. Den großzügigen Damensalon mit seiner taubenblauen Wandbespannung und eleganten Heizkörperverkleidung in Messing und weißem Schleiflack trennt nur ein Korbstuckbogen von der Halle. Die historischen, bogengefassten Fenster öffnen den Blick an der Südseite des Hauses auf den 10.000 m<sup>2</sup> großen Park.

Der Damensalon und die Halle stehen nur außerhalb der Museumsöffnungszeiten zur Verfügung und sind durch eine Flügeltür bzw. Schiebetür mit dem Herrenzimmer verbunden.

## DAMENSALON / HALLE | ERDGESCHOSS

Größe	122 m <sup>2</sup>
Empfang	150
Reihenbestuhlung	125
Parlamentarische Bestuhlung	48
Bankettbestuhlung*	66 (11 Tische zu 6 Personen)
	77 (11 Tische zu 7 Personen)
Konferenzbestuhlung	3-seitig: 24
	4-seitig: 40

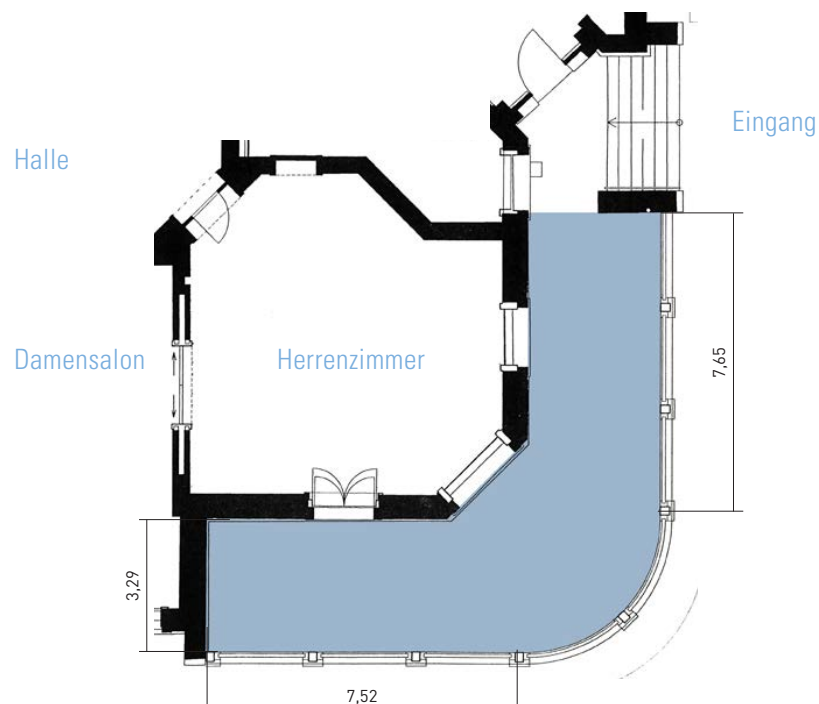
\*Maximale Bankettkapazität, wenn Menü serviert wird.  
Bei Buffet abzüglich der für das Buffet benötigten Fläche.



## RAUMPORTRAITS



Eine großzügige, überdachte Terrasse umschließt das Herrenzimmer an der Süd- und Ostseite der Villa. Mit Blick auf die Stadt bzw. in den Park eignet sie sich hervorragend für Empfänge, Konzertcatering oder aber den kleinen Mittagstisch in der Tagungspause. Sie ist außerdem direkt vom Eingang aus erreichbar und kann auch als Raucherinsel genutzt werden.



## SÜD-OST-TERRASSE | ERDGESCHOSS

Größe	60 m <sup>2</sup>
Empfang	55
Reihenbestuhlung	--
Parlamentarische Bestuhlung	--
Bankettbestuhlung*	30 (5 Tische zu 6 Personen)
	35 (5 Tische zu 6 Personen)
Konferenzbestuhlung	--

\*Maximale Bankettkapazität, wenn Menü serviert wird.  
Bei Buffet abzüglich der für das Buffet benötigten Fläche.



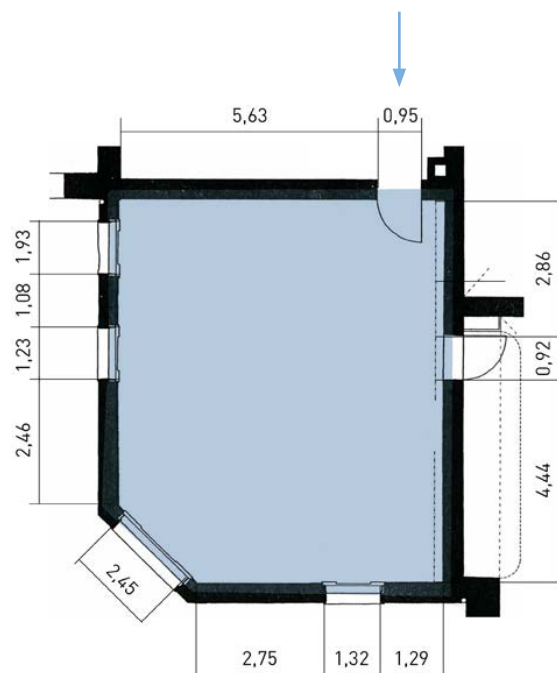
# RAUMPORTRAITS



Der große helle und eher dezent gehaltene Salon gewährt durch seine vier Fenster an der Süd- und Westecke der Villa einen malerischen Panoramablick in den weitläufigen Park.

Die Rutenputzstruktur zweier Innenflächen lässt noch heute erkennen, dass hier einst Außenwände gewesen sind, denn an dieser Stelle öffnete sich bis 1911 ein zweiter Balkon zum Park.

Ausstellungen verschiedener Künstler verleihen dem Raum einen ganz individuellen, wechselnden Charme.

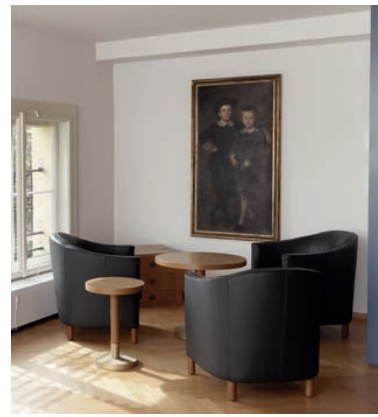


## SALON PARKBLICK | 1. OBERGESCHOSS

Größe	58 m <sup>2</sup>
Empfang	40
Reihenbestuhlung	50
Parlamentarische Bestuhlung	30
Bankettbestuhlung*	30 (5 Tische zu 6 Personen)
	35 (5 Tische zu 7 Personen)
Konferenzbestuhlung	3-seitig: 20
	4-seitig: 30

\*Maximale Bankettkapazität, wenn Menü serviert wird.  
Bei Buffet abzüglich der für das Buffet benötigten Fläche.

## RAUMPORTRAITS

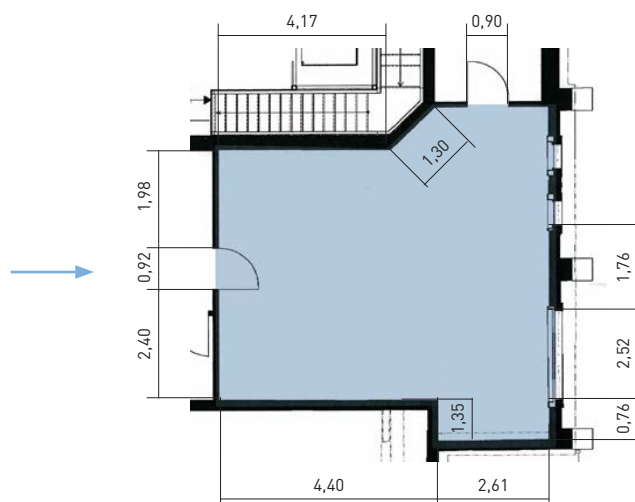


Der Salon Stadtblick bietet einen weiten Panoramablick über den Stadtpark hinweg auf die Stadt Chemnitz und ist besonders schön in den Vormittagsstunden, wenn das helle Sonnenlicht den Raum durchflutet. In den Wandvitrinen gewährt unsere Kabinettausstellung Einblicke in die Familien- und Firmengeschichte Esche. Ergänzt wird die Sammlung durch Impressionen des leider nicht mehr existierenden Clubhauses des Chemnitzer Lawn-Tennis Club C. L. T. C. Dieser wurde 1907/1908 im Auftrag Fritz Esches, eines Bruders des Hausherrn, von Henry van de Velde entworfen.

## SALON STADTBlick | 2. OBERGESCHOSS

Größe	55 m <sup>2</sup>
Empfang	40
Reihenbestuhlung	40
Parlamentarische Bestuhlung	26
Bankettbestuhlung*	30 (5 Tische zu 6 Personen)
	35 (5 Tische zu 7 Personen)
Konferenzbestuhlung	3-seitig: 16
	4-seitig: 20

\*Maximale Bankettkapazität, wenn Menü serviert wird.  
Bei Buffet abzüglich der für das Buffet benötigten Fläche.



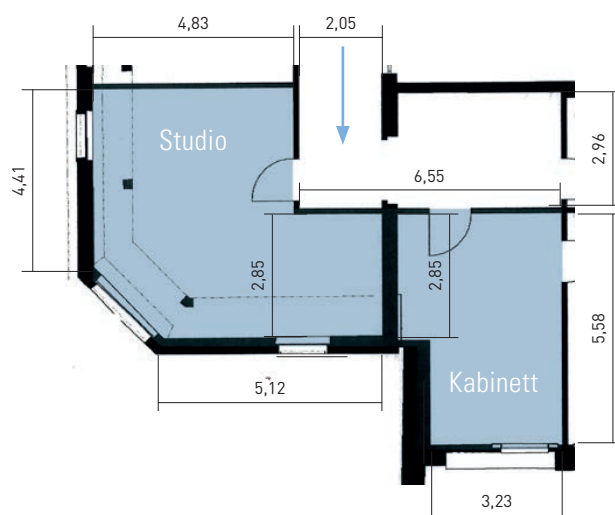
## RAUMPORTRAITS



Einen wunderschönen Blick auf den über 100 Jahre alten Park bietet das großzügige Studio im Mansardgeschoss. Es erstreckt sich über die Süd-West-Ecke der Villa und begeistert durch das jahreszeitlich sich wandelnde Farbenspiel des Parks. Besonderer Blickfang ist in einer Nische das Regal mit historischen Buchausgaben und einer über 600 Bände umfassenden Inselbibliothek.

Der Blick aus dem Fenster des Kabinetts fällt auf die Kronen der über 100 Jahre alten, schönen Bäume des Parks bzw. in der kalten Jahreszeit durch die Baumwipfel nach Süden in Richtung Erzgebirge.

Kabinett wie auch Studio bieten ein ablenkungsfreies, ruhiges Umfeld und individuelle Rückzugszonen für Klausuren, Workshops, Seminare oder Besprechungen im kleinen und kleinsten Rahmen. Beide Räume verfügen über eine etwas intimen Atmosphäre, liegen nebeneinander und sind durch einen großzügigen Korridor miteinander verbunden. In unmittelbarer Nähe der Besprechungsräume kann dort ein kleines Pausenbuffet angeboten werden.



## STUDIO UND KABINETT IM MANSARDGESCHOSS

### Studio

Größe 34 m<sup>2</sup>

Reihenbestuhlung 10

Konferenzbestuhlung 3-seitig 10

4-seitig 12

### Kabinett

Größe 20 m<sup>2</sup>

Reihenbestuhlung 9

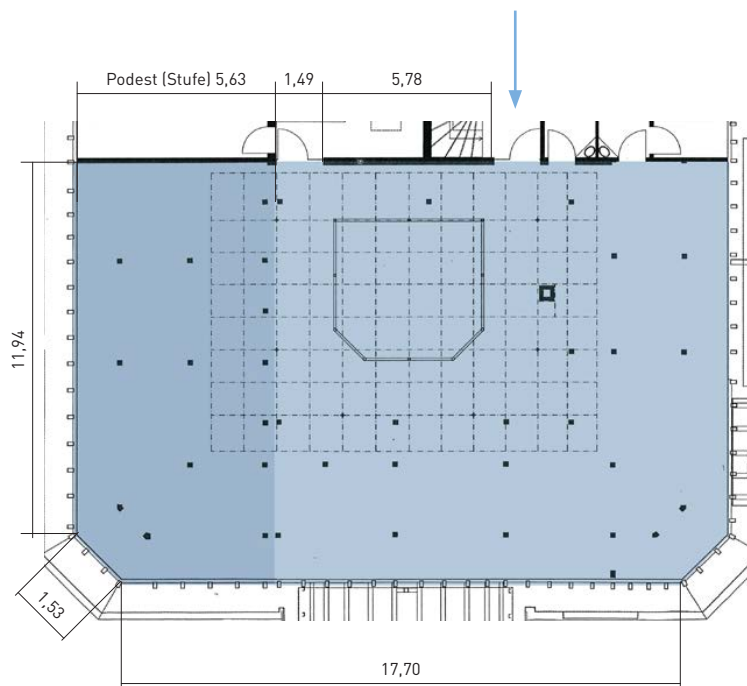
Konferenzbestuhlung 3-seitig 8

4-seitig 10

# RAUMPORTRAITS



Wenn Sie sich ein modernes Flair wünschen und dennoch nicht auf Ursprüngliches verzichten möchten, bietet das lichtdurchflutete, große Dachgeschoss der Villa Esche mit begehbarem Glasboden und Original-Dachgebälk einen außergewöhnlichen und eleganten Rahmen für Ihre Veranstaltung. Das komplett verglaste Dach ist verschattbar, und eine Klimaanlage sorgt für angenehme Bedingungen.



## TAGUNGSRAUM | DACHGESCHOSS

Größe	252 m <sup>2</sup>
davon Präsentationsfläche	200 m <sup>2</sup>
Empfang	150
Reihenbestuhlung	150
Parlamentarische Bestuhlung	84
Bankettbestuhlung*	90 (15 Tische zu 6 Personen)
	105 (15 Tische zu 7 Personen)
Konferenzbestuhlung	3-seitig: 30
	4-seitig: 35

\*Maximale Bankettkapazität, wenn Menü serviert wird.  
Bei Buffet abzüglich der für das Buffet benötigten Fläche.

# KONTAKT

---

Veranstaltungs- und Tagungsservice  
Villa Esche · Parkstraße 58  
09120 Chemnitz  
Telefon: 0371 533-1088  
Fax: 0371 533-1054  
Mail: villaesche@ggg.de  
Internet: www.villaesche.de

Anfrageformular:  
[www.villaesche.de/fuer-veranstalter/  
anfrageformular-fuer-veranstalter.html](http://www.villaesche.de/fuer-veranstalter/anfrageformular-fuer-veranstalter.html)



## LAGE / ANFAHRT

---

Citynah im Süden von Chemnitz | 100 m zu den Haltestellen des ÖPNV | Freies Parken auf dem Gelände der Villa und im Umfeld | 4 km bis Stadtzentrum/Hauptbahnhof | 5 km bis Autobahn A4/A72 | 85 km bis Flughafen Dresden | 120 km bis Flughafen Halle/Leipzig

Zufahrt Parkplatz über Richard-Wagner-Straße  
GPS: Breite: 50°48'55.00" N | Länge: 12°54'02.00" E  
Straßenbahn: Linie 4, Haltestelle Haydnstraße

Die Villa Esche ist mit dem Rollstuhl bis zum 2. OG erreichbar (Fahrstuhl). Zum Veranstaltungsraum im Dachgeschoss führt eine gegenüber dem Fahrstuhl gelegene gewundene Treppe mit 18 Stufen. Das Haus verfügt über einen Behindertenlift am Nebeneingang, der vom Personal des Veranstaltungsservice und des Museums bedient werden kann. Für die Benutzung ist eine rechtzeitige Anmeldung beim Veranstaltungsservice erforderlich.

